



2022

**RAPPORT  
RSE**

**greenyellow**  
SHIFT TO PROFITABLE ENERGY!





# Sommaire

## RAPPORT ANNUEL RSE 2022

Édito	— 5
Impulser un changement positif	— 6
Présentation de GreenYellow	— 7
Notre politique RSE	— 12
Gouvernance	— 37
Tableau de bord	— 38
Feuille de route 2023	— 39
Tables de correspondance ODD/GRI	— 40



**AGIR DE FAÇON  
RESPONSABLE  
VIS-À-VIS DE  
L'ENVIRONNEMENT**

— 13

**SOUTENIR LE  
DÉVELOPPEMENT  
DES INSTITUTIONS  
ET POPULATIONS  
LOCALES**

— 19

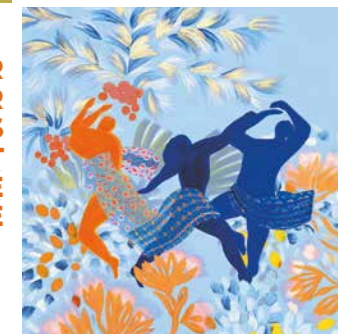


**ÉTABLIR  
DES PARTENARIATS  
DURABLES,  
ÉTHIQUES ET DANS  
LA TRANSPARENCE**

— 25

**DÉVELOPPER  
ET VALORISER  
NOS ÉQUIPES  
TOUT EN ASSURANT  
LEUR SANTÉ  
ET LEUR SÉCURITÉ**

— 31





# Édito



**ALEXANDRA MANNAÏ**  
HEAD OF CSR  
& TRANSFORMATION

**Impulse positive change.** Chez GreenYellow, notre maxime RSE est une réalité qui s'incarne au Pluriel. Il ne se passe pas un jour sans que l'un de nos collaborateurs n'interagisse avec l'une de nos parties prenantes : autour de projets techniques avec l'un de nos 650 clients, avec des enfants qui visitent une centrale solaire, avec des chercheurs universitaires sur des sujets de pointe...

C'est pourquoi je tenais à dédier ce rapport RSE à nos collaborateurs. Grâce à vous, ce sont plus de 30 000 personnes qui ont bénéficié directement d'un impact environnemental, économique et social positif – et bien plus par effet domino. Merci pour votre engagement, votre passion et votre contribution collective à la lutte contre le réchauffement climatique !

## **2022 fait grandir notre stratégie RSE et confirme son ancrage profond dans notre quotidien**

Nos engagements RSE ont été étayés par une feuille de route volontaire et qui nous permet d'anticiper les futures évolutions de la réglementation européenne (CSRD, matérialité, ...). Tout d'abord sur le thème du climat, avec le déploiement de *La Fresque du Climat* chez nos clients et investisseurs, la sensibilisation de 1000 enfants aux enjeux environnementaux et la soumission d'un premier questionnaire au CDP\*. Ensuite par le lancement d'un vaste programme HSE pour harmoniser nos standards et nos méthodes de reporting, en passant par la réalisation d'inspections sur site. En interne, nous avons également initié notre démarche Diversité et Inclusion, par des ateliers de réflexion dans toutes nos entités et le partage d'une série de modules de e-learning. Enfin, nous avons renforcé la gouvernance de la RSE : nomination

d'ambassadeurs RSE dans chaque entité, comités de pilotage réguliers, déclinaison de la feuille de route et des objectifs RSE à la maille de chaque entité.

## **Shine, lumière et grandeur**

Cette année encore, nous poursuivons notre collaboration avec Léa Morichon, artiste et illustratrice française. Elle partage avec GreenYellow cet instinct d'aller "au-delà" et d'explorer les limites... de la beauté artistique. Fini le petit format : elle peint désormais sur des toiles généreuses. En 2022, elle a décidé d'explorer les rivages de Grèce ; captivée par cette énergie vibrante, ses dernières créations expriment une vision lumineuse et pleine de vie.

Comment ne pas y voir la métaphore de l'année 2022 pour GreenYellow ? L'entrée au capital d'un nouvel actionnaire majoritaire, Ardian, est venue solder plusieurs mois d'effort collectif et près de 15 ans d'histoire intrapreneuriale. Et ouvre la porte à une nouvelle ère : celle d'une croissance encore plus ambitieuse, d'une expansion géographique notamment en Europe, d'une transformation en profondeur de nos pratiques à mesure que l'émancipation de notre ancienne maison-mère se déroule, de partenariats financiers de long-terme pour déployer notre plein potentiel de Green IPP\*\*.

J'ai choisi d'ouvrir ce rapport sur les notes chaleureuses d'un paysage exotique, et vous invite, le temps d'une lecture, à rejoindre l'aventure aux côtés de nos équipes.

\*CDP = association anciennement nommée Carbon Disclosure Project

\*\*Green IPP = acteur d'infrastructures du secteur des énergies renouvelables

# Impulser

## UN CHANGEMENT POSITIF

**Nous sommes l'allié des entreprises et des collectivités dans leur performance énergétique et la production d'énergie solaire.**

Acteur international, notre expertise et nos offres, intégralement financées, apportent à nos clients des solutions concrètes, immédiates et profitables au service de leur décarbonation. Notre cœur de métier participe directement aux objectifs capitaux définis par les Accords de Paris sur le climat.

Depuis 2022, GreenYellow est participant du Pacte Mondial des Nations Unies (UN Global Compact), et s'est officiellement engagé en faveur des 10 principes et des 17 Objectifs du Développement Durable (ODD).

### NOTRE ADN

GreenYellow, c'est une entreprise pionnière, lancée en France en 2007 et soutenue par Ardian qui a acquis une participation majoritaire par le biais de son fonds Infrastructure en 2022. Nous accompagnons nos clients, entreprises et collectivités dans la lutte contre le réchauffement climatique. Nous investissons dans leurs projets en activant tous les leviers de la transition énergétique – environnementaux, technologiques et financiers.

Notre expertise se veut concrète et efficace afin d'offrir à nos clients et à nos équipes le plus haut niveau de qualité. Notre ambition nous mène à dépasser les modèles établis et à aller au-delà des frontières (nouveaux marchés, nouvelles solutions pour nos clients, nouveaux systèmes, ...) avec méthode, rigueur, vision et audace.

Nous nous investissons avec conviction et donnons le meilleur de nous-mêmes dans tout ce que nous entreprenons avec une perspective sur le long-terme. Nous menons nos actions en privilégiant la réussite collective du Groupe, à travers toutes ses composantes, ses géographies et ses métiers, en partageant les mêmes valeurs, pour l'atteinte d'objectifs communs.



en chiffres

### Nos activités et impact

## 720 MWc

effectivement installés depuis la création de GreenYellow (y compris nos co-entreprises)

## Plus de 1 TWh

de volume économisé chez nos clients\*

## + de 3 500 CPE

(contrats de Performance Énergétique)

## +650 clients

## 500 000 tonnes

de CO<sub>2</sub>e évitées

**Impact direct sur les objectifs de développement durable**



\* Comptabilise tous les projets de GreenYellow depuis sa création et mis en service ou installés au 31/12/2022.

# Shift

## TO PROFITABLE ENERGY!

Notre plateforme globale et unique d'offres complémentaires est entièrement dédiée à la transition énergétique de nos clients pour réduire leurs dépenses énergétiques et leur empreinte carbone en consommant moins, mieux et localement.



### Efficacité énergétique (EE) et Utilities-as-a-Service (UaaS)

**Exploiter les gisements d'économie d'énergie - chaque centime compte !**

Nous identifions les sources de gaspillage énergétique au niveau des installations de nos clients et diminuons leur consommation et leur facture jusqu'à 40 % dès la première année d'exploitation. Nous proposons également la fourniture de volumes de froid ou de chaud, optimisée pour nos clients. Nous nous engageons à maintenir ces performances sur la durée de nos contrats.

### Services à l'énergie

**Piloter sa consommation**

Afin de répondre à une stratégie énergétique complète, nous accompagnons nos clients pour optimiser, piloter et maîtriser leur contrat énergétique sur l'ensemble de leurs sites. Nous suivons de près les consommations d'énergie, révisons les contrats d'achat et pouvons mettre en œuvre des stratégies d'effacement, qui conduiront à optimiser intégralement la facture énergétique de nos clients.



### Photovoltaïque (PV)

**Produire de l'énergie verte, locale et à faible coût**

Nous investissons sur les sites de nos clients (toitures, parkings, etc.) pour les valoriser, réduire leur charge énergétique et leur offrir de la visibilité sur leurs dépenses d'énergie, grâce à des projets de production solaire décentralisés. Notre modèle économique intègre le financement des installations et l'exploitation des sites pour nos clients.



### Infrastructure de Recharge de Véhicule Électrique (IRVE)

**Faciliter le développement de la mobilité verte**

Nous permettons à nos clients d'accroître leur attractivité par l'installation de bornes de recharge pour véhicules électriques sur leurs sites. Nos installations sont équipées d'un système de pilotage digital et couvrent toutes les configurations : infrastructures classiques, charge ultra-rapide, bornes de recharge autonomes, panache de puissance, ...



**OTMANE HAJJI**  
FOUNDER & PRESIDENT  
OF GREENYELLOW

Construire un business durable, une ambition illustrée par notre devise orienté client : "Consommer mieux et consommer moins"

*Comment tout cela a-t-il commencé ?*

**La réponse c'est : le client. Toujours le client ! En 2007, il s'agissait du Groupe Casino qui souhaitait équiper son parc de magasins de panneaux solaires. Désormais, ce sont plus de 650 clients à travers le monde que nous accompagnons dans leur transition énergétique et écologique. Nous leur proposons des offres pertinentes et innovantes, sur lesquelles nous nous engageons à long terme, opérationnellement et financièrement. Mais rien de cela ne serait arrivé sans l'engagement et la passion d'une équipe qui compte désormais près de 700 collaborateurs à travers le monde. Plus que jamais, j'ai à coeur d'entretenir la mobilisation de nos équipes afin que chacune et chacun d'entre nous se sente ambassadeur et acteur de la transition énergétique auprès de nos clients. C'est la clef de notre succès passé et à venir !**

*Et le développement durable dans tout ça ?*

**C'est pour nous une évidence : notre coeur de métier contribue directement à la lutte contre le réchauffement climatique. Nous devons travailler de concert et de façon durable pour maintenir notre trajectoire et renforcer notre impact positif autour de nous. Les composantes sociales et la gouvernance nécessaire font partie intégrantes de notre stratégie d'entreprise dite "Green IPP". Il n'y a pas une stratégie d'entreprise d'un côté, et une stratégie RSE de l'autre : chez GreenYellow, elles ne font qu'un.**

# Notre charte Client

## Chez GreenYellow, nos clients sont notre priorité !

Notre Charte Client exprime notre état d'esprit et notre volonté d'apporter l'excellence dans nos projets et nos services à chaque instant. Elle s'articule autour d'engagements concrets que nous prenons afin d'apporter le meilleur niveau de satisfaction à nos clients et l'excellence à nos services.

**Expertise.** L'énergie c'est un métier et c'est celui de GreenYellow depuis plus de 16 ans. Nos experts bâtissent des solutions techniques et financières ciblées prenant en compte les spécificités et exigences de nos clients.

**Proactivité.** Notre démarche *One face customer*, nous permet de proposer un contact privilégié à chaque client. Cet interlocuteur de chaque instant, ainsi que tous les experts de GreenYellow, s'engagent à apporter une réponse rapide (sous 24h) et de qualité, par téléphone ou par écrit durant toute la période du projet, de la phase d'études, au suivi opérationnel du projet.

**Transparence.** Nous nous engageons à adopter une communication claire et régulière, en totale transparence sur les solutions utilisées et sur l'avancée de chaque projet. Nous assurons un strict respect de la confidentialité des informations de chaque client.

**Agilité.** Nos équipes sont toujours à l'écoute de nos clients pour leur proposer des offres sur-mesure, adaptées à chaque contexte. C'est aussi améliorer et adapter nos modes de fonctionnement pour assurer la performance de chaque projet.

**Innovation.** Nous utilisons des outils et des matériaux à la pointe de la technologie pour que chaque projet soit une réussite. Nous intégrons l'innovation dans notre chaîne de valeur pour optimiser ces choix techniques et technologiques.

**Allié.** GreenYellow est un véritable allié énergétique, qui s'engage avec chaque client dans une relation de confiance et dans la durée. Tous les collaborateurs de l'entreprise se mobilisent au quotidien pour faire de la transition énergétique de chaque client, une réussite.

## En 2022, nos clients nous ont témoigné leur satisfaction par l'attribution de prix.

Par exemple en Colombie, Exito nous a remis le prix du meilleur "Fournisseur de biens et services" parmi 600 participants. Cette récompense illustre notre partenariat de longue date avec plus de 360 projets d'efficacité énergétique, 15 projets d'énergie solaire et 59 projets de services énergétiques.

## Nos 6 engagements auprès de nos clients





# Une présence

## SUR QUATRE CONTINENTS

**L'urgence climatique est une réalité qui concerne toute la planète, et la transition énergétique est devenue l'affaire de tous.**

Pour GreenYellow, être l'allié de nos parties prenantes repose avant tout sur une intégration locale forte. Nos entités locales sont constituées d'équipes pluridisciplinaires, afin de concevoir des solutions adaptées aux réglementations locales, aux enjeux sectoriels, aux attentes spécifiques des entreprises, des institutions et des communautés locales. Elles sont soutenues par des équipes Corporate qui animent les filières métier et harmonisent les pratiques entre les entités.

Nous avons choisi de conjuguer la puissance d'un groupe international et la proximité d'équipes locales, expertes et immédiatement opérationnelles. En 2022, nous étions présents dans une vingtaine de pays répartis sur 4 continents. Notre stratégie d'expansion vise à renforcer notre présence principalement autour de la zone Europe ainsi qu'en Amérique Latine et en Asie du Sud-Est.



## LES DATES CLEF

### 2007

- Création de GreenYellow
- Premières installations photovoltaïques

### 2011

- Élargissement de notre offre avec l'Efficacité Énergétique

### 2012

- Création de GreenYellow Colombie

### 2014

- Création de GreenYellow Brésil et GreenYellow Thaïlande

### 2015

- Création de GreenYellow Océan Indien

### 2017

- Ouverture de nos bureaux au Maroc et au Sénégal

### 2018

- Lancement de Reservoir Sun notre co-entreprise avec ENGIE
- Tikehau Capital et Bpifrance sont de nouveaux actionnaires

### 2019

- Partenariat avec Meridiam et Allego pour le développement de notre offre #SHIFTMOBILITY
- Déploiement de bornes de recharge électrique

### 2020

- Nouvelles implantations au Vietnam et en Afrique du Sud
- Déploiement de l'offre Utility-as-a-Service

### 2021

- Création de GreenYellow Europe
- Partenariat stratégique avec Schneider Electric

### 2022

- Ardian devient l'actionnaire majoritaire de GreenYellow
- Ouverture des bureaux en Pologne et en Espagne



**ROMANE V.  
GLOBAL IMPACT  
MANAGER**

Ma mission ? M'assurer que toutes nos équipes s'engagent pour avoir un impact positif auprès de leurs parties prenantes. J'ai pour cela un guide bien clair, notre politique RSE, et notre feuille de route annuelle. Il n'y a pas 2 jours qui se ressemblent car j'ai de très nombreux interlocuteurs dans toutes nos entités, et chacune a ses enjeux propres. C'est aussi ce qui m'anime et je peux dire sans hésiter que j'adore ce que je fais!

Depuis 3 ans, notre performance RSE a été reconnue par l'obtention de la médaille d'or EcoVadis; pour une petite entreprise comme GreenYellow, c'est une vraie fierté car cette évaluation nous place dans le TOP 5% des entreprises évaluées ! Cette médaille confirme notre engagement collectif réel vis-à-vis de toutes nos parties prenantes, et en particulier vis-à-vis de nos clients.

*Together let's impulse positive change !*



# Une approche RSE

## ANCRÉE À TOUS LES NIVEAUX

### PEOPLE

La RSE est un élément clé de la culture du Groupe. Elle est alignée sur la stratégie d'entreprise et est incarnée au plus haut niveau de gouvernance, tant par les deux co-fondateurs que par une équipe RSE dédiée.

Cette équipe est composée de 4 personnes (Head of CSR, Global Impact manager, Junior CSR analyst et Carbon & Climate Manager).

Localement, chaque entité a identifié son ambassadeur RSE, qui peut être soit une personne dédiée à la RSE si l'entité est de taille importante, soit une personne du comité de direction local qui endosse cette responsabilité en parallèle de sa

fonction principale. Au total, ce sont près de 10% des équipes qui sont directement impliquées.

### PROCESS

Le cycle de la RSE s'articule en trois temps : le premier trimestre de chaque année est dédié à la "campagne RSE", phase de collecte des résultats de l'an passé, de façon quantitative et qualitative. Vient ensuite la définition de la feuille de route et des objectifs pour l'année en cours, validés par le Comex et revus lors du Comité ESG\*. Chaque entité de GreenYellow est informée à la fin du premier trimestre. D'avril à septembre, les plans d'actions sont ensuite animés

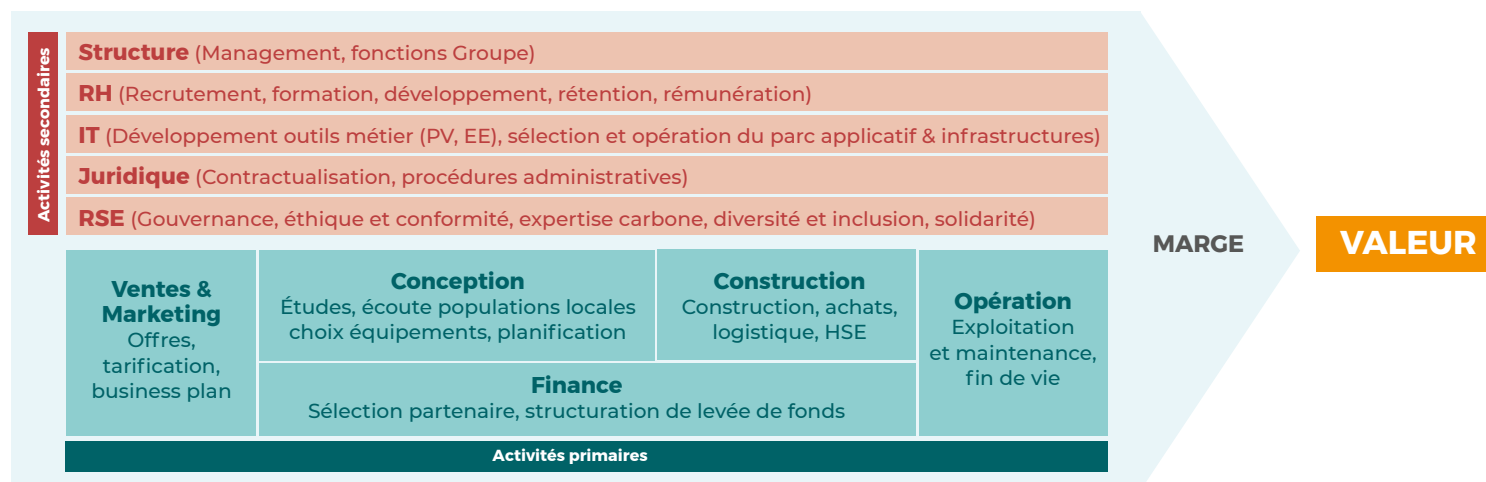
régulièrement par le Global Impact Manager, avec à la fois des actions "top-down" communes à toutes les entités mais surtout des actions locales. Enfin, le dernier trimestre est consacré à la révision du paramétrage de la plateforme et à la préparation pour la campagne suivante (communication, "last estimate" de certains indicateurs clef, ...).

### TOOLS

Afin de suivre les plans d'actions et les presque 250 indicateurs à l'échelle de plus de 15 pays, GreenYellow a mis en place une plateforme dédiée et partagée : Tennaxia.

\*ESG = Environnemental, Social et de Gouvernance

## NOTRE CHAÎNE DE VALEUR



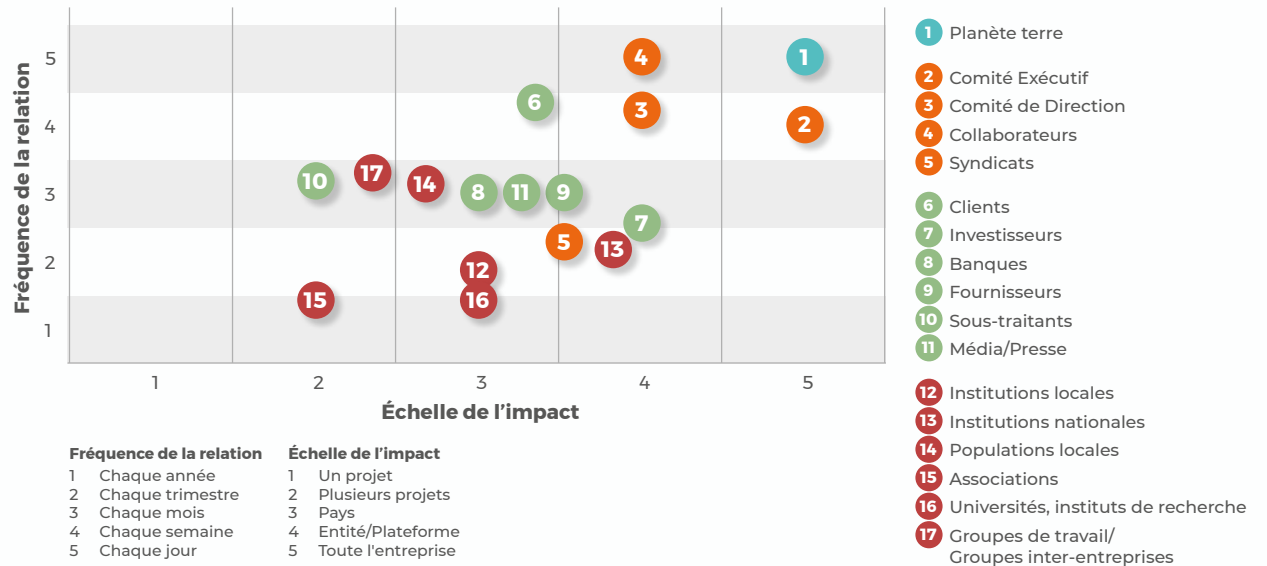
# L'impact

## SUR NOTRE ÉCOSYSTÈME

GreenYellow a développé une connaissance et une proximité avec l'ensemble de ses parties prenantes et les intègre dans la création de valeur de ses activités. Nous menons un dialogue ouvert et constructif avec notre écosystème, développant et co-créant des projets en étroite collaboration avec nos partenaires.

En 2022, nous avons mis à jour notre cartographie des parties prenantes, en les classant selon 2 axes (échelle de l'impact et fréquence de la relation).

### CARTOGRAPHIE DES PARTIES PRENANTES



### ANALYSE DE MATÉRIALITÉ : NOS 20 ENJEUX RSE IDENTIFIÉS

#### Environnement

- Utiliser de façon responsable les ressources pour nos projets (yc matières recyclées) et assurer la pérennité de nos infrastructures
- Produire de l'énergie verte photovoltaïque, déployer des programmes d'efficacité énergétique & installer des bornes de recharges pour véhicules électriques
- Préserver la biodiversité, l'eau et l'environnement sur et autour de nos installations
- Réduire l'empreinte carbone de nos activités de bureau et de nos projets (Scope 1, 2 et 3)
- Garantir la conformité environnementale de nos installations en accord avec les réglementations locales

#### Économie

- Améliorer l'accès à une énergie abordable et bas carbone
- Contribuer à construire une chaîne d'approvisionnement environnementalement et socialement responsable

#### Responsabilité liée aux produits/services

- Faire évoluer notre offre pour intégrer la mesure des émissions carbonées et accroître notre impact bas-carbone auprès des clients
- Assurer la protection des données et la cybersécurité

#### Société

- Concerter et impliquer les populations locales dans les phases initiales de nos projets pour maximiser notre impact socio-économique et environnemental
- Assurer une conduite des affaires éthique et intègre par la prévention et la lutte contre la corruption
- Établir un dialogue collaboratif et pédagogique avec les autorités et institutions publiques locales

#### Droits de l'homme

- Œuvrer pour le respect des droits humains et droits du travail dans la chaîne d'approvisionnement

#### Pratique en matière d'emploi et travail décent

- Attirer et fidéliser les collaborateurs en leur permettant de s'épanouir pleinement, par exemple en soutenant leur engagement solidaire
- Assurer la santé et la sécurité des collaborateurs et des sous-traitants
- Développer les compétences et l'employabilité des collaborateurs
- Promouvoir et faciliter le respect de la diversité, de l'inclusion et de l'égalité de traitement

#### Gouvernance

- Opérer avec transparence et équilibre au travers d'une gouvernance responsable
- Anticiper les actions d'adaptation nécessaires pour faire face aux risques climatiques
- S'engager pour le bien public au travers d'actions de solidarité et de philanthropie

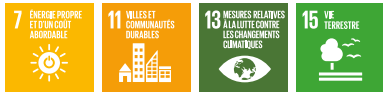


# Impulse



## Our planet AGIR DE FAÇON RESPONSABLE VIS-À-VIS DE L'ENVIRONNEMENT

- Soutenir la lutte contre le réchauffement climatique
- Contribuer à préserver les ressources naturelles et la biodiversité
- Favoriser et encourager la prise de conscience environnementale



## POSITIVE CHANGE & IMPACT



## Our business partners ÉTABLIR DES PARTENARIATS DURABLES, ÉTHIQUES ET DANS LA TRANSPARENCE

- Renforcer l'éthique et la conformité tout au long de la chaîne de valeur chain responsable
- Encourager la consommation responsable
  - Être acteur et ambassadeur d'une supply chain responsable
- Informer nos parties prenantes de notre feuille de route et de nos résultats RSE



## Local populations & Institutions SOUTENIR LE DÉVELOPPEMENT DES INSTITUTIONS ET POPULATIONS LOCALES

- Collaborer avec les institutions locales et nationales
- S'intégrer pour soutenir le développement local
- Développer des partenariats de solidarité locale



## Our people DÉVELOPPER ET VALORISER NOS ÉQUIPES TOUT EN ASSURANT LEUR SANTÉ ET LEUR SÉCURITÉ

- Favoriser la cohésion et promouvoir la diversité
  - Offrir à nos collaborateurs des opportunités de carrière dynamiques
  - Favoriser une atmosphère de travail fondée sur la santé et la sécurité
- Épanouir durablement notre capital humain





## **AGIR DE FAÇON RESPONSABLE VIS-À-VIS DE L'ENVIRONNEMENT**

**Chez GreenYellow, nous œuvrons par essence en faveur de la planète et du développement durable.**

**La préservation de l'environnement fait partie intégrante de nos projets, et nous contribuons à sensibiliser nos parties prenantes aux enjeux de la lutte contre le réchauffement climatique.**



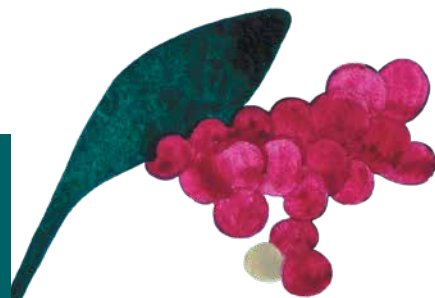
## PHILIPPE HOUINS CO-FOUNDER & GENERAL MANAGER IN CHARGE OF OPERATIONS

La lutte contre le réchauffement climatique et la préservation des ressources naturelles sont au cœur de notre métier.

Depuis 16 ans, nous œuvrons pour la décarbonation des mix énergétiques et la réduction des consommations énergétiques de nos clients.

Nous leur proposons des offres concrètes, adaptées et innovantes, pour lesquelles nous nous engageons durablement, opérationnellement et financièrement. 2022 a été une nouvelle année record, et qui vient confirmer notre positionnement d'acteur majeur d'infrastructures de la transition énergétique. À fin 2022, nous totalisons 1 170 MWc de capacité solaire installée et en construction, dont 720 MWc effectivement installés depuis la création de GreenYellow (y compris nos co-entreprises). Du côté de l'efficacité énergétique, nous avons permis à nos clients de réduire leur consommation annuelle de plus de 1 070 GWh d'économies d'énergie et l'activité de mobilité électrique s'est accélérée atteignant un total de plus de 500 bornes de recharge installées à fin 2022.

Plus que jamais, GreenYellow confirme sa position d'acteur engagé de la transition énergétique pour les entreprises et les collectivités.



**L**es nouvelles énergies recèlent d'opportunités économiques et technologiques, mais les envisager uniquement sous ce prisme serait réducteur. GreenYellow contribue à transformer le rapport que nous avons à l'énergie : choisir de consommer mieux et moins, et s'assurer que l'impact de nos projets est bénéfique pour l'environnement ainsi que pour la société.

### SOUTENIR LA LUTTE CONTRE LE RÉCHAUFFEMENT CLIMATIQUE

GreenYellow participe activement à la réduction des émissions de Gaz à Effet de Serre (GES). Nos programmes d'efficacité énergétique montrent qu'il est possible de consommer moins et d'améliorer la compétitivité de nos clients. Le déploiement de projets photovoltaïques représente également une des alternatives les plus durables à l'énergie carbonée. Nous renforçons notre cœur d'activité en développant des métiers innovants et des solutions complémentaires pour accélérer la transition énergétique de chacun de nos clients.

*« En Thaïlande, nous avons poursuivi notre expansion du solaire flottant. Cette solution permet d'exploiter les surfaces aquatiques artificielles et qui appartiennent à nos clients, d'éviter les interférences techniques liées au solaire en toiture et d'obtenir de hauts rendements énergétiques grâce au refroidissement permanent des panneaux sur l'eau. »*

**JÉRÔME A.**  
DIRECTOR OF OPERATIONS  
THAILAND

### Notre impact

# 338 ktCO<sub>2</sub>e

d'émissions évitées  
grâce à nos installations  
photovoltaïques depuis 2007

# 163 ktCO<sub>2</sub>e

d'émissions évitées  
grâce à nos sites EE/UaaS installés  
depuis 2007

# 13

installations certifiées  
carbone (MDP, VERRA,  
Cercarbono, ...)

### Impact direct sur les objectifs de développement durable



en chiffres



## CONTRIBUER À PRÉSERVER LES RESSOURCES NATURELLES ET LA BIODIVERSITÉ

La majorité des activités de GreenYellow interviennent soit à l'intérieur des bâtiments (efficacité énergétique) soit sur des infrastructures existantes (toitures, parkings, ...). Pour les projets de centrales solaires au sol ou de centrales flottantes, nous veillons à préserver les écosystèmes végétaux et animaliers avoisinants. Nous réalisons dès la phase de développement des études d'impact environnemental afin de minimiser les potentiels effets sur la faune et la flore.

### FLORE

Nous minimisons l'impact environnemental de nos projets par un choix de terrains judicieux et non cultivables (friches industrielles, bassins industriels).

Dans le cas où la végétation devrait être retirée, nous appliquons des mesures de compensation, en accord avec les réglementations locales, en replantant sur une parcelle voisine ou en finançant des arbres labellisés.

### FAUNE

Suite aux analyses d'impact, plusieurs mesures peuvent être mises en place à différents stades du projet :

- **En phase de conception** : mesures d'évitement (mise en place de bandes tampon, maintien de parcelles non aménagées) et de compensation (création de nouvelles parcelles similaires).
- **En phase de travaux** : mesures de réduction des nuisances en limitant l'activité lors des périodes de nidification, par exemple.

### EAU & DÉCHETS

Notre activité photovoltaïque est certifiée ISO 14001 en France sur toute la chaîne de valeur, de la conception à l'exploitation.

Nous nous engageons à une bonne gestion de l'eau et des déchets issus de nos sites en construction et en opération, en accord avec les réglementations locales des différents pays. Quelle que soit la localisation, GreenYellow s'engage à nettoyer ses panneaux solaires à l'eau claire préservant ainsi la qualité des sols sous-jacents.

Enfin, GreenYellow a lancé une démarche d'identification des filières de recyclage des panneaux solaires usagés ou en fin de vie. En France, nous adhérons à l'éco-organisme Soren; au Brésil et au Burkina Faso, nous nous appuyons sur des prestataires externes privés locaux, qui offrent par ailleurs des possibilités d'économie circulaire (ré-utilisation de panneaux d'ancienne génération).



*« Au Brésil, avoir de bons terrains est un atout stratégique pour notre activité solaire. J'évalue la viabilité environnementale des terrains et j'obtiens toutes les licences nécessaires - pas toujours simple, car les réglementations sont spécifiques aux 27 régions brésiliennes ! »*

**PATRICIA B.**  
ENVIRONMENT ANALYST  
BRAZIL

en chiffres

#### Notre impact

**0%**  
de détergent utilisé dans l'eau de nettoyage des panneaux solaires

**766**  
tonnes de déchets générés sur nos chantiers de projets solaires\*

\*Basé sur une extrapolation avec un ratio en kg/kWc pour les installations au sol (volume détaillé de déchets reportés pour 80MWc de capacité installée).



# Bilan carbone

La décarbonation fait partie intégrante de notre mission d'acteur de la transition énergétique. Que ce soit à travers nos installations solaires, nos projets d'efficacité énergétique ou nos bornes de recharge pour véhicules électriques, nous participons activement, et chaque jour, à éviter des émissions de Gaz à Effet de Serre (GES). En parallèle, nous entreprenons une démarche de réduction des émissions induites par notre activité, et en particulier celles de nos activités directes.

## ÉMISSIONS INDUITES

Depuis 4 ans, GreenYellow réalise son bilan carbone, revu par un cabinet expert chaque année au travers du pilotage réalisé par Tikehau. Ce bilan carbone couvre l'ensemble des Scopes 1, 2 et 3. Il est élaboré à l'échelle de chaque projet, couvrant toutes nos géographies d'opération, et intégrant les activités de l'ensemble de nos bureaux.

## Méthodologie

Le bilan carbone de nos bureaux est calculé sur la base de collecte d'informations détaillées et relevées par 100 % de nos entités : électricité consommée, déplacements professionnels (distance et mode, par individu), déplacements domicile-bureau et montant des fournitures de bureau.

Seuls les déchets générés par les bureaux sont relevés partiellement et extrapolés à l'ensemble du périmètre (basé sur les données de 62 % des effectifs). Quant aux émissions induites par nos projets (solaires, EE, ...), nous considérons l'ensemble des projets mis en opération au cours de l'année. Chaque année, nous effectuons une mesure détaillée sur une part représentative de notre parc nouvellement installé (63 % de la capacité installée), sur la base de notre calculateur carbone développé en interne, et aligné avec la méthodologie du GHG protocol. Cette mesure permet d'évaluer un ratio en tCO<sub>2</sub>e/kWh sur chaque typologie de projet, qui nous permet ensuite d'extrapoler le calcul au reste des projets. Les facteurs d'émissions utilisés proviennent des bases de données de l'ADEME et ont été mis à jour pour 2022.

## Émissions induites scopes 1, 2 et 3 (tCO<sub>2</sub>e)

Bureaux	Scope 1&2	Scope 3	Projets	Scope 3
Énergie	107	12	PV	325 841
Déplacements professionnels	00	1 059	EE & UaaS	17 269
Déplacements domicile - travail et voitures de fonction	43	480	ESS	11 950
Fournitures et déchets	0	68	IRVE	1

## Résultats

Le tableau ci-dessous détaille le bilan carbone de GreenYellow.

## Actions de réduction et capture de GES

- Électricité verte : Nous couvrons désormais une part croissante de l'électricité de nos bureaux par des garanties d'origine ou équivalent : en France depuis août 2022, au Vietnam et au Brésil pour toute l'année.
- Déplacements professionnels : GreenYellow a défini une politique de déplacements à la maille Groupe, visant notamment à la réduction des émissions de GES par le choix avisé de moyens de transport.
- Reforestation : GreenYellow a initié plusieurs projets de reforestation avec des organismes fiables (Label Bas-Carbone, VCS, ...), reconnaissant qu'une part de son empreinte carbone, ne pourra pas être réduite *in fine*. À ce stade, les projets de reforestation couvrent 30 % de l'empreinte carbone directe de l'entreprise.





## ÉMISSIONS ÉVITÉES

Les actions de GreenYellow s'inscrivent pleinement dans la lutte contre le changement climatique et nos projets sont notamment favorisés par l'émergence des politiques nationales en faveur des énergies renouvelables. Nous nous engageons auprès de nos clients, tant privés que publics, afin de les soutenir dans leur trajectoire bas-carbone. Le développement, la détention et l'exploitation des parcs solaires et d'infrastructures d'efficacité énergétique sont en effet des accélérateurs du rythme de la transition énergétique.

### Méthodologie

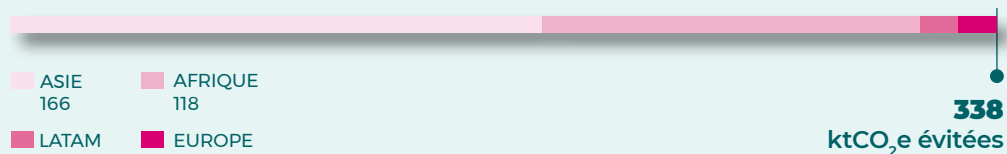
Pour les installations PV, nous prenons en compte la quantité totale d'électricité produite au cours de l'année, que nous multiplions par le facteur d'émission du mix énergétique du pays. Pour les installations d'efficacité énergétique et d'UaaS, nous avons comptabilisé la quantité totale d'électricité économisée par rapport à l'année de référence du client. Ce volume est également multiplié par le facteur d'émission du mix énergétique du pays.

Pour les installations d'UaaS, nous estimons également l'impact carbone des fuites de gaz réfrigérants annuelles. Cet impact est évité (réduit, voire annulé), par le remplacement avec des gaz réfrigérants à moindre pouvoir réchauffant (GWP) ou par le changement des équipements avec du matériel neuf et qui fonctionne à base de carbone ou de propane (GWP nul).

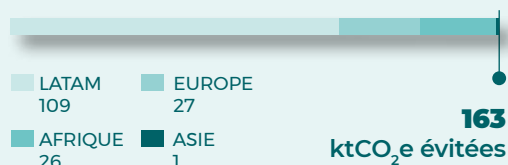
### Résultats

Le graphique ci-dessous présente nos émissions évitées par activité et par pays.

### Émissions évitées par les projets PV installés depuis 2007 (en ktCO<sub>2</sub>e)



### Émissions évitées par les projets EE/UaaS installés depuis 2007 (en ktCO<sub>2</sub>e)



### Notre impact

**4 803**  
arbres plantés  
certifiés label  
Bas-Carbone

**717**  
tCO<sub>2</sub>e stockées  
par ces arbres  
plantés

en chiffres



**NATHALIA MILLAN**  
HEAD OF ESG FOR  
PRIVATE EQUITY AT  
TIKEHAU CAPITAL

**Chez Tikehau, nous prenons des engagements forts pour contribuer à l'urgence climatique via nos investissements en faveur de la transition énergétique.**

**Cela passe notamment par un contrôle des émissions carbone de nos participations.**

**J'ai travaillé main dans la main avec GreenYellow et le conseil carbone ERM, pour confirmer leur méthodologie de comptabilisation des émissions induites et évitées. Cette coopération est essentielle pour suivre l'impact de notre investissement.**



« J'avais très envie de coordonner une sensibilisation à grande échelle. J'ai donc lancé cette action auprès de 680 écoliers ! En collaboration avec le réseau national des jeunes pour l'environnement de Bogotá (RNJA), nous avons organisé des ateliers ludiques pour des enfants afin de les éveiller aux défis climatiques.»

**MARIA PAULA C.**  
COMMUNICATION & MARKETING  
COORDINATOR COLOMBIA

en chiffres



### Notre impact

**16**  
**Fresqueurs**  
**(animateurs internes)**  
dans 7 pays en 2022

**599**  
**collaborateurs GreenYellow**  
sensibilisés via *La Fresque du Climat* depuis 2020

**136**  
**participants externes** à des  
Fresque du Climat animées  
par GreenYellow

**1 000**  
**enfants/étudiants**  
bénéficiaires d'actions  
éducatives sur  
l'environnement

## FAVORISER ET ENCOURAGER LA PRISE DE CONSCIENCE ENVIRONNEMENTALE

### EN INTERNE

En tant qu'entreprise ayant un impact direct sur le climat, GreenYellow veille à ce que tous les collaborateurs soient sensibilisés au réchauffement climatique et agissent à leur niveau.

Depuis 2020, nos employés participent activement à *La Fresque du Climat* et chaque année GreenYellow forme une dizaine de "Fresqueurs" internes qui viennent compléter les rangs des animateurs.

Nous avons déployé cet atelier sur toutes nos géographies et à tous les niveaux de l'organisation - comité exécutif et directions générales incluses. Au-delà d'une session de partage enrichissante, chaque participant repart avec son empreinte carbone individuelle (via notre outil de simulation interne) et ses leviers d'actions principaux.

En parallèle, GreenYellow met en place plusieurs initiatives tout au long de l'année :

- Formation en ligne sur le réchauffement climatique
- Célébration de la Journée Mondiale du Climat le 8 décembre
- Newsletter sur les sujets d'actualité et les éco-gestes
- Et selon les bureaux : tri des déchets, couverts réutilisables, invitation à la mobilité douce, covoiturage, etc.

### EN EXTERNE

GreenYellow s'engage activement auprès de ses parties prenantes externes pour favoriser leur éveil à l'urgence climatique. En témoignent plusieurs initiatives réussies tout au long de l'année 2022 :

- Ateliers de *La Fresque du Climat* pour nos investisseurs (Tikehau Capital) et nos clients au Brésil et dans l'Océan Indien.

- À Maurice, 100 élèves de l'École du Nord ont eu l'opportunité de visiter la centrale solaire de Solitude et de participer à la Fresque du Climat Junior.

- En Martinique, dans le cadre d'*Elles Bougent pour l'Orientation* 60 jeunes femmes ont été sensibilisées aux métiers de la transition énergétique et plus largement aux métiers d'ingénieur dans les énergies renouvelables.

- Au Vietnam, plus de 50 écoliers ont découvert de manière ludique le fonctionnement des énergies renouvelables via deux modèles réduits d'installations solaires et éoliennes.





## **SOUTENIR LE DÉVELOPPEMENT DES INSTITUTIONS ET POPULATIONS LOCALES**

**GreenYellow s'implique activement auprès des institutions et des populations locales. En les intégrant pleinement dans ses projets, GreenYellow s'assure d'avoir un impact durable au-delà d'enjeux environnementaux : notre action contribue à améliorer les conditions de vie des populations et favorise l'émergence de villes durables.**



## **GINO GAUTHIER** CHIEF COMMERCIAL OFFICER

GreenYellow, c'est avant tout un allié des entreprises et des collectivités pour accélérer leur transition énergétique. Pour cela, nous devons bien comprendre l'écosystème dans lequel nos clients évoluent : politiques nationales de décarbonation, réglementations sur l'efficacité énergétique, appréciation et acceptation de la population...

En 2022, nous avons poursuivi notre expansion en Europe, zone propice à nos activités en matière de réglementations autour du Pacte Vert. En parallèle, nous affirmons notre présence en Asie du Sud-Est, qui a défini des objectifs de décarbonation ambitieux notamment au Vietnam et en Thaïlande.

Nous sommes le pionnier de la décarbonation en Colombie depuis plus de 2 ans avec nos solutions As-a-Service, et au Brésil sur la consommation d'énergie verte.

Et nous allons plus loin : être un leader du solaire décentralisé, c'est aussi contribuer très concrètement au développement socio-économique des populations qui vivent aux alentours de nos projets.



### **COLLABORER AVEC LES INSTITUTIONS LOCALES ET NATIONALES**

Il est de notre responsabilité de partager notre expérience et d'éclairer les décisions, au niveau local comme au niveau national. Nous sommes engagés auprès des représentants publics nationaux et des collectivités locales sur les sujets de transition énergétique. À travers ces échanges, nous prenons la pleine mesure de leur trajectoire bas-carbone, de leurs mécanismes de soutien au développement des énergies vertes. Et nous leur partageons notre expérience et les sensibilisons aux impacts bénéfiques de nos projets.

GreenYellow prend aussi part à de nombreux groupes de travail qui nous permettent de nous intégrer davantage dans l'écosystème local. Par exemple, au Vietnam nous sommes membre de la Chambre Européenne du Commerce ou encore au Brésil, nous participons à un groupe de travail de la Chambre de l'environnement et du changement climatique de São Paulo.



« J'ai rencontré les responsables de la mairie de Ciénaga Magdalena afin d'étudier les meilleurs moyens d'accélérer la participation de cette municipalité à la transition énergétique du pays. Nous avons établi une alliance forte car un projet solaire tel que Caiman Cienaguero (14 MWc) est aussi une solution génératrice d'emplois locaux notamment pour les femmes ».

**RAFAEL P.**  
PHOTOVOLTAIC DIRECTOR COLOMBIA

### **Notre impact**

RÉCOMPENSES OBTENUES  
PAR GREENYELLOW

### **MEDEF Business Awards 2022**

La Réunion - Prix de l'entreprise  
vertueuse  
Catégorie - 20 salariés

### **Impact direct sur les objectifs de développement durable**



en chiffres



## NOS ACTIONS

Nous travaillons main dans la main avec les institutions et réseaux locaux pour accélérer la transition énergétique.



### Au Brésil

**Marcelo Xavier, CEO Brazil**, a participé au panel « Nouvelles technologies pour une transition énergétique » lors du 1<sup>er</sup> Forum sur la bioéconomie et le développement durable de l'ACIFB, organisé par la Chambre de Commerce Franco-Brésilienne.



### En Asie

**Frank Gluck, CEO Asia**, a participé en tant qu'orateur à l'événement "Toward 2065 Thailand Net Carbon Goal", organisé conjointement par l'Ambassade de France en Thaïlande, Business France et la Chambre de Commerce Franco-Thaïe.



### En Colombie

**Felipe Camargo, CEO Colombia**, a été convié à une réunion avec Irene Vélez Torres, Ministre des Mines et Energie, et Ser Colombia. Tous les acteurs majeurs du secteur étaient présents à ce rendez-vous pour ensemble continuer à promouvoir l'utilisation des énergies renouvelables.

## SALON DES MAIRES ET DES COLLECTIVITÉS LOCALES (FRANCE)

Ce salon est un événement incontournable pour le rayonnement de GreenYellow sur l'ensemble du territoire français métropolitain et d'outre-mer. Il rassemble chaque année plus de 50 000 participants : apporteurs de solutions, acteurs territoriaux, partenaires institutionnels et médias. Pour GreenYellow, c'est l'occasion de rencontrer les élus locaux et d'appréhender leurs défis mais aussi leurs ambitions. Sans surprise cette année, les sujets tournaient autour de la hausse spectaculaire des tarifs de l'énergie - confirmant le rôle incontournable du solaire photovoltaïque comme levier de souveraineté énergétique.

Mickael Suchanek, le Directeur Développement Secteur Public, a rencontré Arnaud Montebourg, ancien Ministre de l'Économie, pour dialoguer autour de la complémentarité entre la préservation de la biodiversité et le développement des énergies renouvelables. Il a ensuite pris part à une table-ronde aux côtés de maires de la Somme et de syndicats. Ensemble, ils ont témoigné de leur collaboration et des synergies pour l'implantation de projets photovoltaïques dans leurs territoires.

Marion Campagnac, Responsable Commercial Secteur Public, a échangé avec Jean-Luc Fugit Député de la majorité du Rhône et Secrétaire de la commission Développement Durable de l'Assemblée Nationale. Ce fut l'occasion de partager leur point de vue et leur vision sur la transition énergétique, un sujet clé à l'Assemblée Nationale et au Sénat, notamment autour des solutions solaires photovoltaïques et des bornes de recharge pour véhicules électriques.



# Programmes RSE

## S'INTÉGRER POUR SOUTENIR LE DÉVELOPPEMENT LOCAL

GreenYellow accompagne les collectivités dans leur transition énergétique et s'engage à favoriser un développement socio-économique. Notre objectif est d'augmenter l'impact positif autour de nos projets.

Cela passe en premier lieu par l'emploi de fournisseurs et de main-d'œuvre locaux pour assurer la construction et l'exploitation de nos sites.

En complément, nos grands projets de centrales solaires au sol (>10 MWc) s'accompagnent d'un soutien au développement local sous forme de programmes RSE.

Chez GreenYellow, ces programmes sont pour la plupart issus d'une démarche volontaire de nos équipes.



## Les étapes clés de déploiement d'un programme RSE





- Constitution de l'équipe projet et/ou du comité de suivi.
- Validation du budget annuel.
- Consultation des populations locales et recueil des besoins essentiels.
- Sélection des thématiques clés.
- Définition de la feuille de route (partenaire, budget, planning).
- Suivi et mesure de l'impact sur toute la durée du projet (exemple : enquête de satisfaction).

## Solitude (Maurice)

Depuis 2016, GreenYellow opère une centrale solaire de 16 MWc intégrée dans le paysage agricole local. Elle a notamment été reconnue par l'ONU via la certification CDM (Clean Development Mechanism). En 2022, les actions de développement social étaient principalement axées autour de la sensibilisation au climat et de la solidarité.

En 2023, le programme RSE prendra une dimension plus économique avec un soutien aux pratiques agricoles, notamment pour les femmes, et l'adaptation de ces pratiques au changement climatique.



ODD	Action	Bénéficiaires
 	Sensibilisation d'enfants aux enjeux climatiques via <i>La Fresque du Climat</i> & visite de la centrale Solitude	100
	Dons de vêtements, jouets, livres à l'association Lakaz Lespar	60
	Visite de l'Océanarium pour des enfants défavorisés de la communauté de Solitude	24

## Nagréongo (Burkina Faso)

Initié en 2019, ce projet solaire photovoltaïque de 30 MWc s'accompagne d'un programme RSE conséquent qui a débuté dès la phase de construction et se poursuivra tout au long des 25 ans d'exploitation.

Dès les premières phases de construction, un dialogue a été instauré avec les populations locales via les maires et les regroupements de femmes et de jeunes.

Suite à ces consultations, 4 axes prioritaires sont ressortis pour bâtir le programme : l'énergie, la santé, l'éducation et le développement économique des populations.

Annuellement, 35 000 000 de FCFA (environ 53 000€) sont investis chaque année dans ce programme.

Les actions menées ont été reconnues par le Gold Standard (certification obtenue en 2022).

Le bilan des actions 2021 est très positif avec les retours suivants : les lampadaires solaires fonctionnent correctement, les écoliers ont pu faire leur rentrée scolaire dans les nouvelles salles de classes et la pépinière est toujours sous la gouverne du service de l'environnement qui renouvelle annuellement les plants après utilisation pour des plantations régionales.

En 2023, le fond AGR (Activités Génératrices de Revenus) va financer davantage d'activités de commerce et d'élevage pour les femmes et les jeunes. La moitié du budget annuel RSE sera alloué à des installations en lien avec l'énergie (exemple : lampadaires solaires, cuiseurs solaires, ...).



	ODD	Action	'000 Francs CFA	Bénéficiaires
2021/2022		Don de fournitures scolaires et de matériel pour les enseignants	1 000	50
		Création d'un fonds de micro-financement	30 000	150
		Mise à disposition d'une ambulance et de produits pharmaceutiques	27 000	12 000
		Construction et ameublement de 5 salles de classe	59 000	200
		Installation de 9 lampadaires solaires autour du marché de Nagréongo, du lycée départemental et du centre sanitaire	15 000	20 000
		Création d'une pépinière, d'un plan de reboisement et formation des gardes forestiers	2 000	500



**MARION M.**  
CSR & HSE  
COORDINATOR  
INDIAN OCEAN

Après 6 mois passés au siège de GreenYellow à Paris, je suis arrivée dans la BU Océan Indien pour y créer ce rôle hybride HSE / RSE. D'un côté, je m'assure que les équipes opérations et sous-traitants locaux bénéficient des meilleures conditions de travail sur nos sites. De l'autre, j'identifie les actions de développement social autour de nos plus grandes centrales solaires et je sensibilise les plus jeunes au réchauffement climatique. Je suis très fière de mener ces missions et de contribuer concrètement à un impact positif !

## Notre impact

**4** partenariats locaux avec les communautés

**+30 000** personnes bénéficiaires de nos programmes de développement socio-économiques

**6 585** personnes employées localement pendant les phases de construction et d'exploitation

en chiffres



« Il me paraît essentiel de soutenir les associations locales. J'ai pris beaucoup de plaisir à organiser une campagne de dons pour SOS Village d'Enfants Go Vap. Le jour J, il était important pour nous tous d'être présents et d'échanger avec les enfants. »

**TRANG T.**  
MARKETING & COMMUNICATION MANAGER  
VIETNAM

## DÉVELOPPER DES PARTENARIATS DE SOLIDARITÉ LOCALE

Notre intégration dans le tissu économique local est le fruit de notre participation active au développement économique et social des territoires dans lesquels nous sommes implantés. Les collaborateurs de GreenYellow sont encouragés à réaliser des actions caritatives porteuses de sens. Durant le Global Positive Impact Day, tous les collaborateurs de GreenYellow ferment leurs ordinateurs pour dédier leur journée à une cause commune. En 2021, l'environnement était à l'honneur avec des plantations d'arbres et le ramassage de déchets (EcoDay). En 2022, nos équipes ont contribué à améliorer le cadre de vie d'enfants et d'adolescents (Life'Day).

### BRÉSIL

Lors de la construction de la centrale solaire à Oura Verde, les rebuts de câbles ont été revendus et cette valorisation a permis de faire don de 35 paniers alimentaires au Fonds de solidarité sociale de la municipalité.

### COLOMBIE

Les équipes GreenYellow ont accompagné au musée interactif des enfants et des jeunes atteints de maladies ou de handicaps, des victimes de conflits, ainsi que des populations vulnérables via les fondations :

- Angels & Walking
- Growing in the Arms of Love.

A la fin de cette belle journée, chaque enfant a reçu des produits alimentaires et d'hygiène.

### AFRIQUE DU SUD

Les équipes ont apporté leur soutien à l'association Kids Haven en faisant don de vêtements, de produits alimentaires ainsi que de bons d'achats. Cette association se consacre à la prise en charge et à la protection d'enfants vulnérables afin de favoriser leur intégration dans la société.

### THAÏLANDE

A l'occasion de la Journée des Enfants, 50 enfants de l'école de Wattaykho ont reçu des chemises, des crayons de couleur, des trousse et du papier. Ce fut aussi un moment d'échange riche où nos collaborateurs ont pu les sensibiliser au thème des énergies renouvelables.

Notre impact

**19**  
campagnes  
de dons/mécénat

en chiffres







## **ÉTABLIR DES PARTENARIATS DURABLES, ÉTHIQUES ET DANS LA TRANSPARENCE**

**Chez GreenYellow, nous construisons un réseau de partenaires durables pour accompagner notre croissance à long terme et mettons en œuvre des pratiques transparentes, éthiques et responsables.**



**KARINE ANNE HUBERFELD**  
GENERAL SECRETARY  
& GENERAL COUNSEL

En tant que Déontologue, je peux témoigner que l'éthique est absolument incontournable dans la gouvernance de GreenYellow, à tous les niveaux de notre chaîne de valeur. C'est un engagement fort chez nous, et mon rôle est de promouvoir un comportement intègre et éthique dans l'ensemble de nos relations avec tous nos partenaires. Qu'il s'agisse des interactions entre collègues ou des relations business que nous avons avec les tiers, agir avec transparence et déontologie, c'est une forme de respect d'autrui, de "propreté". Ce sont des règles et des habitudes qui doivent nous gouverner tant individuellement que collectivement. Agir avec éthique, c'est aussi proposer à nos clients ce qui est le mieux pour EUX, pour LEURS enjeux en matière de transition écologique. C'est le socle sur lequel notre confiance s'appuie et qui nous permet de les accompagner au long cours.

**RENFORCER L'ÉTHIQUE ET LA CONFORMITÉ  
TOUT AU LONG DE NOTRE CHAÎNE DE VALEUR**

Partout dans le monde, nos activités sont menées en conformité avec la loi Sapin II, et nous avons déployé un programme de mise en conformité pour l'entreprise. GreenYellow applique la tolérance zéro, en vigueur au sein du groupe à l'égard de tout comportement contraire à l'éthique, et plus particulièrement de la corruption et du trafic d'influence. Les règles prescrites dans notre Charte Ethique et autres procédures de conformité s'appliquent à tous. Leur respect est une priorité pour chacun d'entre nous et garantit l'intégrité de nos actions en matière de prévention et de lutte contre la corruption et le trafic d'influence.

**PRÉVENTION DES RISQUES**

L'identification et le traitement des risques majeurs sont assurés sous la responsabilité du Comité Exécutif de GreenYellow. Chaque année nous réalisons l'exercice de cartographie des risques, de plan de prévention associé et de contrôle interne – tous trois pilotés et révisés par la Direction Juridique Groupe de GreenYellow. Cette analyse nous permet de relever les principaux facteurs de risques relatifs aux secteurs et aux activités du Groupe, liés aux projets, aux installations et aux services du Groupe, relatifs aux contreparties, ...

**FORMATION ET COMMUNICATION**

Nous veillons à ce que tous nos collaborateurs soient sensibilisés aux meilleures pratiques en matière d'éthique, d'intégrité et de lutte contre la corruption. Notre Charte Ethique et notre Code de Conduite des Affaires traduisent nos engagements en matière d'intégrité et de respect des lois et de réglementations locales, et sont régulièrement révisés par notre Déontologue. Ils sont signés dès l'entrée dans le Groupe et rappelés

chaque année lors de la journée mondiale des Nations Unies contre la corruption. Ce référentiel est complété par le Code d'Achats Responsables, intégré au contrat de nos fournisseurs et sous-traitants, ainsi que par les politiques plus spécifiques (politique cadeaux, mécénat, etc.) Les collaborateurs peuvent à tout moment retrouver l'ensemble des politiques et contacter l'équipe Compliance via la plateforme intranet du Groupe.



**Impact direct  
sur les objectifs  
de développement  
durable**

7 ÉNERGIE PROPRE ET D'UN CÔTÉ ABORDABLE

12 CONSOMMATION ET PRODUCTION RESPONSABLES

17 PARTENARIATS POUR LA RÉALISATION DES OBJECTIFS

en chiffres

## ENCOURAGER LA CONSOMMATION RESPONSABLE

Nous démontrons à nos clients que nous sommes leur bras armé pour la gestion de leur énergie, en conciliant efficacité opérationnelle, RSE et énergie durable.

Notre rôle est aussi de les sensibiliser et de les accompagner dans leur stratégie de décarbonation.

## MODERNISER & INNOVER

Nous nous assurons que nos clients bénéficient toujours de ce qui se fait de mieux sur le plan technologique pour les aider à réduire leur consommation d'énergie autant que possible. La culture d'innovation de GreenYellow se traduit par des challenges et est renforcée par une veille technologique approfondie. En 2022, nous avons mis en oeuvre 12 POC\* à la fois concernant le stockage, la mobilité durable et l'efficacité énergétique.

## PILOTER LA CONSOMMATION D'ÉNERGIE

En tant qu'opérateur d'infrastructures, GreenYellow exploite et maintient ses installations pour qu'elles délivrent une performance optimale.

A cet effet, nous avons développé en interne l'outil EasyVision qui permet de suivre en temps réel la performance énergétique des sites et de déployer des actions correctives.

## TRACER LA PRODUCTION D'ÉNERGIE

Nous facilitons la traçabilité de la production d'énergie locale et verte au travers de systèmes de garantie d'origine, y compris dans les zones où les certifications réglementées ne sont pas encore développées, comme au Vietnam et au Brésil où les i-REC permettent d'assurer cette traçabilité.

## DÉVELOPPER DES PARTENARIATS

Au travers des partenaires choisis et complémentaires, nous accélérons notre croissance et notre impact sur la transition énergétique.

- En 2018, la joint-venture Reservoir Sun est née de l'alliance entre ENGIE et GreenYellow. Cette entreprise est devenue l'acteur référent de l'autoconsommation solaire en France avec plus de 1 000 000 m<sup>2</sup> de panneaux solaires installés.
- En 2022, GreenYellow et la Banque des Territoires se sont associés à travers la plateforme Lemonwatt. Elle permettra le financement en fonds propres des investissements dans des stations de recharge électrique sur l'ensemble du territoire français.
- GreenYellow a participé à l'atelier des PDG d'Ardian Infra en 2022, qui réunit des PDG et des partenaires opérationnels pour collaborer sur des sujets spécifiques et partager des présentations.

\*POC = Proof Of Concept



**BRUNO M.**  
IT PROJECT MANAGER  
FOR B2B FRANCE

EasyVision, c'est une plateforme "100 % maison" qui nous permet de piloter la performance énergétique de nos clients. Tous nos sites sont ainsi supervisés en temps réel, et nous pouvons partager ces informations avec nos clients. J'ai travaillé à son élaboration depuis 2019 et je suis très fier de contribuer à la digitalisation de la transition énergétique.

### Notre impact

**100 %**  
des collaborateurs  
signataires du code  
de conduite éthique

**8 933**  
i-REC générés

**12**  
initiatives en cours de  
test/POC (incubation)

en chiffres



# Supply chain responsable



**PARADEE S.**  
ENGINEERING &  
PROCUREMENT  
MANAGER  
THAILAND

Mon rôle contribue directement à construire une chaîne d'approvisionnement durable. J'échange régulièrement avec mes fournisseurs et les encourage à agir de manière plus durable. Cela passe par des demandes d'informations sur leurs propres fournisseurs, pour obtenir une meilleure traçabilité de nos produits.

## ÊTRE ACTEUR ET AMBASSADEUR D'UNE SUPPLY CHAIN RESPONSABLE

Chez GreenYellow, nous accordons une attention particulière à bâtir et maintenir des partenariats durables avec nos fournisseurs et sous-traitants. Cela se traduit depuis 2021, par le déploiement de notre démarche "Achats Responsables" au sein de toutes nos entités. Cette approche est alignée avec les lignes directrices de l'ISO 20400. Elle consiste à compléter les normes d'un processus achats traditionnel par des considérations et des standards sociétaux ainsi qu'environnementaux.

### "Know your supplier"

En amont de toute relation commerciale avec un fournisseur ou sous-traitant, nous réalisons une vérification de la conformité de ces parties tierces. Notre processus de référencement inclut, outre un questionnaire d'informations de base, la signature de notre déclaration d'intégrité ainsi que celle du code d'Achats Responsables GreenYellow, l'évaluation de la stabilité financière et une analyse de la maturité ESG pour nos fournisseurs stratégiques.

### Maturité ESG

En 2021 nous avons bâti une enquête ESG détaillée, comportant 100 questions qui traitent de toutes les dimensions de l'ISO 20400. Une campagne annuelle est lancée afin de recueillir auprès de notre Top 200 fournisseurs et sous-traitants une évaluation précise, qui vient enrichir nos échanges et leur permet d'améliorer leur maturité.

## Notre impact

**53 %**  
du **Top 20** des fournisseurs avec une politique environnementale (type ISO 14001)

**17**  
audits sociaux fournisseurs sur 36 mois glissants

**50 %**  
des fournisseurs faisant partie du TOP200 et ayant répondu au questionnaire ESG

en chiffres

## LE DEVOIR DE VIGILANCE TOUT AU LONG DE LA CHAÎNE D'APPROVISIONNEMENT

Bien que non soumis à contrainte réglementaire en 2022, GreenYellow adopte une démarche volontaire en tant que donneur d'ordres, afin de mieux identifier et limiter les risques liés à l'atteinte aux droits humains et à l'environnement, ainsi qu'aux risques de corruption chez ses fournisseurs.

### Plan de vigilance

En France, la loi n° 2017-399 du 27 mars 2017 vise à "identifier les risques et à prévenir les atteintes graves envers les droits humains et les libertés fondamentales, la santé et la sécurité des personnes ainsi que l'environnement, résultant des activités de la société". Elle renforce ainsi la responsabilité sociétale des grandes entreprises françaises en instituant un « réflexe probité ».

En pratique, GreenYellow a structuré un plan de vigilance comprenant différentes mesures :

- Une cartographie des risques fournisseurs qui s'articule autour de 4 dimensions (spend année N-1, business line, provenance, durée de la relation)
- Une procédure d'évaluation régulière de la chaîne de valeur via l'enquête ESG

- Des actions adaptées d'atténuation des risques ou de prévention au travers des audits sociaux (incluant un système de notation minimale pour être référencé), du processus de référencement fournisseur et de la mise en place de contrats cadre avec des fournisseurs privilégiés

- Un plan d'action "Achats responsables" revu chaque trimestre

### Traçabilité et mapping de la supply chain amont

Connaître sa chaîne d'approvisionnement est un élément primordial pour analyser au mieux les risques et y remédier. Depuis 2021, nous lançons une campagne annuelle d'audits sociaux en ciblant les fournisseurs grâce à notre analyse des risques supply chain. Ces audits servent à la fois à mieux connaître nos fournisseurs, à les sensibiliser à nos standards et enjeux, notamment en matière de droit humain, et également à obtenir des informations sur leurs propres fournisseurs. Cet exercice d'amélioration continue contribue à compléter de proche en proche notre cartographie de fournisseurs de rang 2. Ces actions sont complétées par une contribution à divers groupes de travail (edh, La Plateforme Verte, France

Territoire Solaire) afin de mutualiser notre effort au niveau national.



## Un code d'achats responsables en 5 axes

- 1 **Promotion et respect des droits de l'Homme internationalement reconnus**
- 2 **Respect de la santé et de la sécurité au travail**
- 3 **Respect des normes environnementales et des mesures d'atténuation du changement climatique**
- 4 **Respect de l'éthique, de la conformité et de la transparence**
- 5 **Pratiques commerciales loyales**



## GORKA T. WHITE CERTIFICATES MANAGER FRANCE

GreenYellow est partie prenante du dispositif des Certificats d'Économies d'Énergie (CEE). Cela nous permet de proposer des primes aux entreprises pour les inciter à réaliser des travaux d'efficacité énergétique. Nous avons bâti un écosystème de partenaires qui utilisent nos primes en déduction des offres qu'ils proposent à leurs clients afin de mettre en avant la réalisation d'économies d'énergies. Je mets un point d'honneur à m'assurer de la qualité et de la fiabilité de ces intermédiaires afin de ne pas entacher la réputation de GreenYellow.



**BENOÎT GILLOCHÉ**  
ARDIAN CO-DIRECTOR  
INFRASTRUCTURE EUROPE  
& MEMBER OF THE BOARD  
OF GREENYELLOW

Ardian est l'actionnaire majoritaire de GreenYellow depuis octobre 2022 et nous sommes très fiers et enchantés de commencer cette nouvelle aventure ! GreenYellow entame maintenant un nouveau chapitre de son histoire avec Ardian. Le photovoltaïque décentralisé et l'efficacité énergétique, deux piliers des activités de GreenYellow ont beaucoup de sens dans le contexte de la transition énergétique. GreenYellow est un pionnier sur ces marchés et son développement a été spectaculaire. La vision, l'expansion et les objectifs ambitieux nous ont convaincus d'investir dans l'entreprise.

**ARDIAN**

**INFORMER NOS PARTIES PRENANTES DE NOTRE FEUILLE DE ROUTE ET DE NOS RÉSULTATS RSE**

Chez GreenYellow, l'intégrité et la transparence se retrouvent à tous les niveaux. Nous publions de façon volontaire notre rapport RSE chaque année depuis 2020 pour partager nos résultats et notre feuille de route avec toutes nos parties prenantes. Le rapport est disponible en ligne sur notre site internet et sur nos réseaux sociaux. Nos investisseurs accordent une attention toute particulière aux critères ESG ainsi qu'à notre contribution aux enjeux de la taxonomie européenne. Au travers de sa campagne RSE annuelle, GreenYellow leur apporte une vision claire que viennent compléter, à leur demande, des reportings plus détaillés. C'est le cas notamment des tableaux de bord spécifiques sur les actions "diversité de genre" dans le cadre des financements en Asie, du suivi de notre bilan carbone avec nos investisseurs Corporate ou bien des analyses d'impacts sociaux pour les banques de développement en Afrique. De manière plus générale, nous partageons nos méthodologies, procédures et politiques avec l'ensemble de nos investisseurs.

« La communication sur les sujets extra-financiers est essentielle chez GreenYellow. Nous informons toutes nos parties prenantes, et notamment nos actionnaires et investisseurs, en prenant soin de partager des informations fiables, claires et mesurées. Pour moi, cela fait partie intégrante de notre devoir et du respect de notre écosystème. Et bien sûr, c'est aussi un levier puissant pour valoriser notre entreprise ! »

**AURÉLIA E.**  
MARKETING & COMMUNICATION  
DEPUTY DIRECTOR  
CORPORATE





# **DÉVELOPPER ET VALORISER NOS ÉQUIPES TOUT EN ASSURANT LEUR SANTÉ ET LEUR SÉCURITÉ**

**GreenYellow s'engage à faire vivre ses valeurs entrepreneuriales et à offrir aux équipes des conditions de travail équilibrées favorisant l'agilité, l'émulation et la responsabilité collectives.**



**PASCAL KERTOUBI**  
CHIEF HUMAN RESOURCES  
OFFICER

**Notre socle et moteur chez GreenYellow, ce sont nos équipes. Nous nous réjouissons d'accueillir et de faire grandir des collaborateurs passionnés et engagés dans la lutte contre le réchauffement climatique.**

**Attirer et retenir nos talents est un vrai défi dans un secteur en pleine croissance : c'est pourquoi chez GreenYellow, nous plaçons l'humain au centre de tout.**

**Nos politiques RH sont ancrées dans des valeurs fortes de cohésion, d'égalité et de diversité. Elles promeuvent la mobilité internationale et les échanges interculturels, afin de favoriser l'ouverture et le partage de compétences.**

**Nos métiers très opérationnels exigent une attention permanente à assurer la santé et la sécurité de nos équipes, tant internes que sous-traitants. Au travers d'un réseau d'ambassadeurs experts, notre culture HSE\* est omniprésente pour maintenir notre objectif "Zero accident".**

\*HSE = Health, Safety & Environment



**N**ous contribuons à trouver des solutions à l'urgence climatique. Nombreux sont ceux qui ont rejoint GreenYellow pour être acteurs de cette grande aventure, désireux de s'engager en faveur de la transition énergétique au sein d'une entreprise aux valeurs fortes. Et GreenYellow souhaite leur offrir un environnement de travail stimulant, bienveillant et responsable.

### FAVORISER LA COHÉSION ET PROMOUVOIR LA DIVERSITÉ

Depuis sa création, GreenYellow promeut des valeurs essentielles incarnées par ses fondateurs et relayées par l'ensemble des équipes. En 2021, au travers d'un sondage de toutes nos équipes, nous avons identifié 4 axes prioritaires sur lesquels mettre l'accent : l'égalité professionnelle femmes-hommes, le handicap, le mix intergénérationnel ainsi que la diversité culturelle et religieuse.

Un programme de formation a été lancé en 2022 et est disponible dans nos 6 langues. Chaque année, chaque filiale calcule son index d'égalité professionnelle de manière volontaire pour s'auto-évaluer et progresser sur ce thème.

*« Pour le DuoDay (accueil d'une personne en situation de handicap sur 1 journée), j'ai eu le plaisir d'accueillir Rachel et j'ai pu lui donner un aperçu de mon métier chez GreenYellow. Cette expérience m'a fait réaliser que la diversité est une vraie source de richesse à tous les niveaux. »*

**CHLOÉ H.**  
MARKETING & COMMUNICATION  
COORDINATOR REUNION

### Notre impact

**35,9 %**  
de femmes  
au sein des effectifs

**34 ans**  
âge moyen des  
collaborateurs

**30+**  
nationalités

### Impact direct sur les objectifs de développement durable



en chiffres





## OFFRIR À NOS COLLABORATEURS DES OPPORTUNITÉS DE CARRIÈRE DYNAMIQUE

Si GreenYellow veille soigneusement à l'intégration des nouvelles recrues, il n'existe pas de parcours de carrière standard et tout tracé. Notre culture agile et entrepreneuriale responsabilise chaque collaborateur et l'incite à adapter son parcours en fonction de ses objectifs individuels et des opportunités ouvertes. Lors des entretiens annuels, les managers sont à l'écoute des souhaits de leur équipe en matière d'évolution, de formations, ... Un processus de People Review contribue à la revue des talents (outil 9-box).

Chaque année, plusieurs dizaines de jeunes femmes et hommes sortis d'école rejoignent également les rangs de GreenYellow. Ils apportent de nouvelles perspectives et un enthousiasme engagé pour soutenir nos offres auprès des clients. Leur attitude passionnée et curieuse fait écho à celle des fondateurs et perpétue la dynamique de croissance de l'entreprise. La mobilité interne est un facteur majeur de développement des compétences des

collaborateurs et permet notamment d'accéder rapidement à des rôles de manager. En parallèle, GreenYellow s'emploie à faire évoluer ses collaborateurs à l'échelle internationale : ces derniers s'enrichissent culturellement et humainement tout en apportant leur savoir-faire et leur expertise technique. Dans toutes ses géographies, GreenYellow privilégie les contrats à durée indéterminée (note: sauf au Vietnam où la norme locale est différente) afin d'assurer un cadre de travail stable à ses collaborateurs.

GreenYellow développe de façon continue les compétences de ses collaborateurs. La formation, en présentiel ou en distanciel est un axe fort de notre approche. En témoignent notamment :

- l'accès pour tous les collaborateurs à une plateforme de formation en ligne,
- la mise en place d'un programme de formation monde sur la conduite du changement,
- le renouvellement du programme de formation pour les managers en France avec un apprentissage autour du sport et de la prise de parole entre autres.

« Après 4 ans chez GreenYellow Brésil au sein du service efficacité énergétique, j'ai saisi l'opportunité d'une mobilité internationale. Dans la filiale vietnamienne, j'occupe un poste à plus haute responsabilité et je découvre une toute autre culture. Un défi autant enrichissant d'un point de vue professionnel que personnel ! »

**RODRIGO M.**  
MANAGER OF EE PROJECT  
DEVELOPMENT VIETNAM

J'ai été honorée de participer à la première édition du Congrès des femmes de l'énergie. Lors d'une table-ronde, j'ai pu exposer l'évolution des besoins en termes de consommation et la façon dont nous travaillons avec nos clients. Un événement enrichissant et apportant de la visibilité aux femmes du secteur de l'énergie.



**BEATRIZ M.**  
ENERGY EFFICIENCY  
MANAGER BRAZIL

en chiffres

### Notre impact

**67**  
personnes recrutées  
de moins de 26 ans

**21**  
alternants et apprentis  
intégrés en continu dans  
les équipes

**580**  
collaborateurs ayant reçu  
une formation

**23**  
heures de formation et de  
sensibilisation en moyenne  
par collaborateur



**NTHABISENG N.**  
HR MANAGER  
SOUTH AFRICA

Notre entité est encore jeune et en plein essor, c'est pourquoi j'attache une attention particulière au parcours d'intégration de nos nouvelles recrues. Un accueil chaleureux c'est la base pour bâtir une équipe solide sur le long terme !



# Santé & Sécurité au Travail

## FAVORISER UNE ATMOSPHÈRE DE TRAVAIL FONDÉE SUR LA SANTÉ ET LA SÉCURITÉ

La protection de nos collaborateurs et des parties prenantes dans l'ensemble de notre organisation est primordiale.

### Système de management HSE S(ESMS)

Le Groupe s'est fixé un objectif de "Zero accident" et a mis en place un cadre global dans la durée pour atteindre et maintenir sa performance. GreenYellow s'appuie sur une politique de santé et de sécurité au travail alignée avec les standards internationaux tels que ceux de l'IFC. Le tableau de bord est piloté à la maille de chaque entité, mensuellement, et fait l'objet d'un échange lors des comités de pilotage avec la Direction Générale. Les collaborateurs devant se rendre sur site (ingénieurs étude, travaux, ...) reçoivent une formation HSE spécifique. Plus largement, toutes les personnes oeuvrant sur site, salariés comme sous-traitants de GreenYellow, reçoivent des rappels quotidiens des règles HSE, et ont la possibilité à tout moment de remonter une alerte.

### Organisation et gouvernance HSE

Pour assurer le suivi quotidien localement, GreenYellow dispose d'une communauté mondiale de responsables ou d'ambassadeurs HSE dans toutes ses entités. Ils sont chargés de décliner les standards de l'ESMS et de s'assurer que les opérations sont effectuées conformément aux réglementations locales. Par exemple au Brésil, une Commission Interne de Prévention des Accidents (CIPA) a été mise en place. Les principaux objectifs du comité sont de prévenir les accidents du travail et de développer des actions et des événements qui contribueront à promouvoir la santé et la sécurité sur le lieu de travail.

En 2022, le Groupe a décidé de renforcer son organisation HSE avec le recrutement d'un Responsable HSE au niveau corporate. Ce dernier anime la communauté HSE internationale au travers de suivis individuels et de réunions collectives mensuelles. Il s'appuie sur un tableau de bord complet pour évaluer la performance HSE. La remontée des incidents est réalisée par plusieurs canaux de collecte d'information : formulaire Salesforce, rapports Excel ou papier.

Initialement mesuré sur le périmètre interne, GreenYellow étend ce suivi aux sous-traitants de façon plus systématique depuis 2022.

### Notre impact

**TRIR: 2,31**

Total Recordable Incident Rate

**LTIR: 1,54**

Lost Time Incident Rate

**SIR: 0,02**

Severity Incident Rate

**100 %**

des collaborateurs bénéficient d'une couverture sociale/ médicale (mutuelle)

en chiffres

## IDENTIFICATION DES PRINCIPAUX RISQUES HSE

GreenYellow est pleinement conscient des risques liés à ses activités et a identifié les 4 situations les plus risquées dans nos métiers :

- Travail en hauteur,
- Travailler avec des équipements électriques,
- Opérations de levage,
- Véhicules et circulation.

### Procédures d'évaluation des risques

Un processus d'identification, d'évaluation et de gestion des risques HSE a été mis en place et est partagé avec les collaborateurs lors de la formation HSE. Le schéma ci-dessous illustre la procédure d'évaluation des risques pour le travail en hauteur.

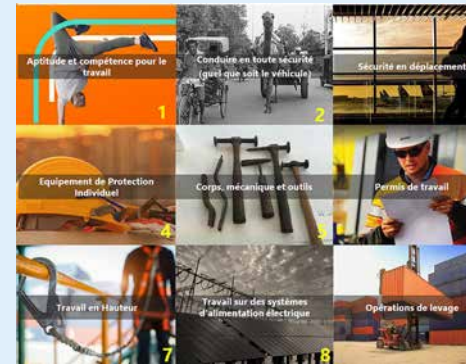
### Évaluation des risques

1. Identification des risques de chute
2. Évaluation des risques associés aux dangers identifiés
3. Détermination de l'élimination des mesures de contrôle

### Normes HSE tout au long de la chaîne de valeur

GreenYellow a formalisé des Règles d'Or HSE qui s'appliquent à toutes les activités et parties prenantes, des employés aux sous-traitants. Ils incluent une liste de choses à faire et à ne pas faire pour chacun des sujets (image ci-contre).

Chez GreenYellow, les contrats avec les sous-traitants intègrent une clause HSE dédiée, qui fait référence aux Règles d'Or. Les responsables locaux HSE et les responsables de la construction sont chargés de partager ces Règles d'Or avec les sous-traitants et de s'assurer qu'ils les signent. Afin de s'assurer que les sous-traitants respectent les normes HSE de GreenYellow, le Groupe effectue des revues de politique de sécurité et des audits impromptus sur site.



### Processus d'urgence

Les procédures d'urgence ou de sauvetage doivent être abordées et planifiées avant le début de l'opération

### Surveillance des travailleurs

1. Autorisation de travail obligatoire
2. Approbation des mesures de sécurité
3. Contrôle quotidien des EPI
4. Rappels quotidiens des règles SST



**MICHAEL F.**  
GLOBAL HSE MANAGER  
CORPORATE

**Mon but? Faire que la culture du "Zero accident" soit une évidence pour chaque collaborateur et sous-traitant. J'anime une communauté internationale d'experts HSE pour que nos standards de santé/sécurité soient respectés dans tous nos sites. Cela passe par une harmonisation de nos ESMS, de notre reporting mensuel, de notre système d'alertes et du suivi des incidents, et d'inspections de site en compagnie des opérationnels.**



## JEAN-CLAUDE TUYISHIME BUSINESS DEVELOPMENT AFRIQUE

**Le premier séminaire de notre BU Afrique était incroyable ! Nombreux sont ceux qui se voyaient pour la première fois, et les activités ont permis de tisser des liens encore plus forts entre nous.**

## ÉPANOUIR DURABLEMENT NOTRE CAPITAL HUMAIN

GreenYellow favorise un climat de bien-être social, impactant directement l'engagement et la motivation de nos collaborateurs au quotidien.

### CONVIVIALITÉ

La plupart de nos bureaux possède un Comité d'Activités qui organise en moyenne 1 événement par mois.

- **France** : 2 équipes GreenYellow ont participé au tournoi de football qui rassemble chaque année des acteurs des énergies renouvelables ; 21 collaborateurs se sont retrouvés pour courir en relais de l'Ekiden à Paris ; des initiations au théâtre ont été proposées dans le cadre du mécénat de la troupe *En Chair et En Notes*.
- **Thaïlande** : 23 collaborateurs ont représenté GreenYellow lors du semi-marathon de Bangkok.
- **Vietnam** : à l'occasion d'un séminaire, les équipes locales ont pu profiter d'ateliers de team building. Au programme : jeux d'équipes en plein air et de la bonne humeur !
- **En décembre**, l'ensemble des Comités de Direction et une grande partie des équipes Corporate se sont retrouvées pour 3 jours de séminaire : entre présentations stratégiques, sessions de brainstorm et activités de team-building, ce sont des liens forts qui se nouent et permettent à notre organisation décentralisée de grandir de concert.



### DIALOGUE SOCIAL

L'épanouissement des collaborateurs passe aussi par un dialogue fluide et transparent avec la Direction de l'entreprise. Cette communication est assurée par un Comité Social et Economique (CSE) en France et par un Comité de Convivialité en Colombie. Ces Comités ont lieu tous les 1 à 2 mois et sont composés de membres de la direction dont les RH et de représentants des employés volontaires et élus pour le CSE.

### Notre impact

**7**  
bureaux avec un Comité d'Activités répartis sur nos différentes géographies

— en chiffres —



**JEAN-BAPTISTE JUERY**  
CHIEF FINANCIAL OFFICER

**Notre croissance ambitieuse d'opérateur d'infrastructures est soutenue par un écosystème d'investisseurs engagés et qui contribuent activement à la gouvernance de GreenYellow. C'est le cas des fonds Ardian et Tikehau, que nous retrouvons plusieurs fois par an lors des comités ESG, ou de la levée d'obligations vertes au Brésil, structurée par Itaú BBA et Santander. C'est aussi le cas des partenaires financiers locaux qui contribuent à financer nos projets. Ces derniers s'intéressent de très près à notre politique RSE, et nous encouragent à placer des standards ESG exigeants. Je suis intimement persuadé que la très grande complémentarité entre RSE et finance est une source durable de création de valeur pour notre entreprise.**

# Gouvernance

**D**epuis 2018, GreenYellow a mis en place un comité de surveillance, composé de 11 personnes (représentants d'Ardian, du groupe Casino, de Tikehau Capital et de Bpifrance).

En 2022, 5 sous-comités ont été créés : comité stratégique, comité d'investissement, comité d'audit et des risques, comité de nomination et de rémunération et comité ESG.

## ZOOM SUR LE COMITÉ ESG

La stratégie RSE est définie par le comité ESG. La feuille de route et les objectifs annuels sont fixés par le département RSE en collaboration avec tous les départements de l'entreprise. Ils sont validés

par le Comité Exécutif de GreenYellow d'abord, puis par le Comité ESG et partagés avec le Comité de Surveillance chaque année.

## GESTION DES RISQUES

L'identification et le traitement des risques majeurs sont assurés sous la responsabilité du comité exécutif de GreenYellow. Chaque année, nous réalisons l'exercice de cartographie des risques, du plan de prévention associé et du contrôle interne. Ils sont pilotés et révisés par la Direction Administrative et Financière et la Direction Juridique de GreenYellow.

## TAXONOMIE EUROPÉENNE

Le règlement sur la Taxonomie Verte est un élément clef du plan d'action de la Commission Européenne sur la finance durable. Il pose les principes d'un système de classification des activités économiques "durables" sur le plan environnemental, répondant à l'atteinte d'un des six objectifs énoncés à l'article 9 du règlement (UE) 2020/852, dont l'atténuation du changement climatique et l'adaptation au changement climatique.

En 2021, GreenYellow a identifié les principales activités économiques éligibles à la Taxonomie :

- Production d'électricité par la technologie solaire photovoltaïque (4.1)
- Installation, maintenance et réparation d'équipements favorisant l'efficacité énergétique (7.3)
- Installation, maintenance et réparation de stations de recharge pour véhicules électriques à l'intérieur de





bâtiments (et dans des parcs de stationnement annexés à des bâtiments) (7.4)

- Installation, maintenance et réparation de technologies liées aux énergies renouvelables (7.6)

Cette première étape nous permettra de soutenir nos investisseurs dans leurs déclarations financières et de confirmer notre position d'acteur durable.



# Tableau de bord

PILIER	INDICATEUR	2022 réel	Cible 2022	Cible 2023
 <b>OUR PLANET</b>	Ratio émissions évitées des sites en opération / induites par les nouveaux projets	-	-	>1
	Emissions évitées par les projets en opération (tCO2e)	247 k	-	<b>340 k</b>
	Emissions évitées par les projets, base cumulée depuis 2007 (tCO2e)	500 k	430 k	<b>600 k</b>
	Installations certifiées carbone (MDP, Cercarbono, etc.)	13	12	<b>40</b>
	% de détergent utilisé dans l'eau de nettoyage des panneaux solaires	0 %	0 %	<b>0 %</b>
	Enfants/étudiants bénéficiaires d'actions éducatives autour de l'environnement	1 000	1000	<b>1 000</b>
	Arbres plantés et couverts par une certification carbone	4 803	12 000 (3 000)	<b>5 000</b>
Participants à la Fresque du Climat	463	400	<b>550</b>	
 <b>LOCAL POPULATIONS &amp; INSTITUTIONS</b>	Campagnes caritatives / de solidarité	19	15	<b>10</b>
	Programmes RSE rattachés à des centrales PV > 10MWp (volontaires et intégrés)	3	-	<b>6</b>
	Bénéficiaires directs des programmes RSE (volontaires et intégrés)	30 000	20 000	<b>35 000</b>
 <b>OUR BUSINESS PARTNERS</b>	% des collaborateurs signataires du code de conduite & éthique	100 %	100 %	<b>100 %</b>
	Fournisseurs audités (QHSE/RSE) sur l'année	8	-	<b>10</b>
	% du Top 20 Fournisseurs avec une politique environnementale (type ISO 14001)	53 %	80 %	<b>60 %</b>
	% fournisseurs faisant partie du TOP200 et ayant répondu au questionnaire ESG	50 %	-	<b>75 %</b>
 <b>OUR PEOPLE</b>	% de femmes dans les équipes GreenYellow (monde)	35,9 %	35 %	<b>36 %</b>
	% de collaborateurs bénéficiant d'une couverture sociale	100 %	100 %	<b>100 %</b>
	% collaborateurs ayant eu un entretien Carrière (Development Plan)	-	-	<b>50 %</b>
	Collaborateurs ayant reçu au moins 1 formation	84 %	75 %	<b>80 %</b>
	Heures de formation en moyenne par collaborateur	23h	20h	<b>20h</b>
	Audits HSE sur site, par département, par entité et par an*	5	-	<b>&gt;6</b>
	Fatalités (employés et sous-traitants)	0	-	<b>0</b>
Accidents hors fatalités (employés et sous-traitants)	7	-	<b>0</b>	

\*exemple : en Colombie, 2 entités (EE et PV) avec chacune 3 départements, donc en tout 36 audits minimum par an

# Notre feuille de route 2023



## Our planet

### Carbone

- Recruter l'analyste global carbone
- Élaborer un Plan de Transition Climatique
- Définir et appliquer la politique Green IT

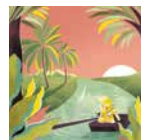
### Sensibilisation

- Former de nouveaux animateurs de *La Fresque du Climat* dans nos entités
- Poursuivre l'organisation d'ateliers de *La Fresque du Climat* pour nos parties prenantes externes : clients, fournisseurs, investisseurs & jeunes
- Sensibiliser les jeunes générations à l'environnement (centrale PV miniature GY)



## Local populations & institutions

- Lancer une action philanthropique au niveau du groupe
- Généraliser les programmes RSE locaux pour les projets photovoltaïques supérieurs à 10 MWc (consultation des parties prenantes, validation d'un budget, création d'un comité de pilotage, définition d'indicateurs pour évaluer l'impact). Et s'appuyer sur des associations locales pour développer les actions retenues



## Our business partners

### Fournisseurs

- Poursuivre notre plan d'actions sur les achats responsables : mutualisation des efforts via un groupe d'influence, encadrement du plan de traçabilité par une politique d'audit et des critères de RSE pour la sélection des fournisseurs, poursuite de la campagne de questionnaires ESG, consolidation de la culture achats responsables via une formation spécifique, identification d'installations de recyclage/démantèlement

### Éthique

- Poursuivre les programmes de sensibilisation avec le déploiement de nouveaux modules spécifiques pour les populations plus exposées (exemple : achats)



## Our people

### HSE

- Améliorer le reporting interne et la communication HSE avec les filiales
- Standardiser les procédures pour chaque type de projet
- Renforcer la culture HSE et multiplier les modules de sensibilisation

### Diversité

- Finaliser notre code D&I et le déploiement des formations en ligne
- Attribuer un congé de paternité pour tous les pays

### Carrière

- Finaliser la Politique Globale de Mobilité

### Bien-être

- Organiser la 3<sup>ème</sup> édition du Global Positive Impact Day
- Donner un jour associatif
- Réaliser une enquête monde sur le bien-être des salariés

# Table de correspondance ODD

PILIER	OBJECTIFS DE DÉVELOPPEMENT DURABLE (ODD)	CIBLES ODD PRINCIPALEMENT IMPACTÉES	NOS ENGAGEMENTS ET NOS ACTIONS	PAGES
OUR PLANET	  	7.2 ; 7.3 ; 7.B 11.3 13.1	<b>Soutenir la lutte contre le réchauffement climatique</b> Contribution directe par nos métiers. Réalisation de notre bilan carbone annuel (scope 1,2 & 3) depuis 2019.	6 - 7 14 - 16 - 17
	 	12.2 15.1 ; 15.2	<b>Contribuer à préserver les ressources naturelles et la biodiversité</b> Minimisation de notre impact environnemental (choix de terrains, étude d'impact environnemental, mesures d'adaptation et de compensation). Soutien à des projets de reforestation labellisés. Gestion raisonnée de l'eau et tri des déchets.	15
		13.3	<b>Favoriser et encourager la prise de conscience environnementale</b> Sensibilisation de nos employés, des jeunes générations et de nos business partners au réchauffement climatique via <i>La Fresque du Climat</i> . Organisation de visite des centrales solaires.	18
LOCAL POPULATIONS & INSTITUTIONS	  	7.B 9.A 11.3	<b>Collaborer avec les institutions locales et nationales</b> Participation à plusieurs événements à l'échelle nationale et locale pour promouvoir nos solutions et accompagner les différents acteurs dans leur transition énergétique.	20 - 21
	   	2.4 3.D 4.7 ; 4.A 8.3	<b>S'intégrer pour soutenir le développement local</b> Emploi de main-d'œuvre locale sur les chantiers. Mise en place de programme RSE pour augmenter l'impact socio-économique autour de nos projets. Focus sur des actions liées à la santé, l'éducation, le développement socio-économique et l'agriculture.	22 - 23
	   	2.1 ; 2.3 3.8 4.1 8.3	<b>Développer des partenariats de solidarité locale</b> Dons aux associations : soutien financier ou dons de nourriture, d'habits, de matériels scolaires, de produits pharmaceutiques, etc. Autres : mécénat (musée, troupe de théâtre), gala de charité.	24
OUR BUSINESS PARTNERS		16.5 16.6	<b>Renforcer l'éthique et la conformité tout au long de notre chaîne de valeur</b> Politiques et mécanismes de lutte contre la corruption, respects des droits fondamentaux, etc. Prévention des risques via la cartographie des risques.	26
	 	9.1 12.1 ; 12.A	<b>Encourager la consommation responsable</b> Proposition d'une plateforme globale et unique d'offres complémentaires : traçabilité de l'énergie verte, pilotage de la consommation énergétique, développemet de partenariat...	27
	  	8.7 12.4 16.5	<b>Être acteur et ambassadeur d'une supply chain responsable</b> Démarche d'achats responsables : code d'Achats Responsables, audits sociaux de nos fournisseurs, questionnaire ESG, etc.	28-29
	 	16.10 17.16	<b>Informers nos parties prenantes de notre feuille de route et de nos résultats RSE</b> Partage de notre Rapport RSE a minima une fois par an à nos parties prenantes et échange lors des comités ESC.	30 - 37
OUR PEOPLE	   	4.4 ; 4.5 5.1 ; 5.5 ; 5.C 8.5 10.2	<b>Favoriser la cohésion et promouvoir la diversité</b> Programme Diversité & Inclusion (sensibilisation en ligne, calcul de l'index égalité professionnelle, mesures de recrutement spécifique, etc.)	32
		4.3 ; 4.4	<b>Offrir à nos collaborateurs des opportunités de carrière dynamiques</b> Entretien annuel, formations adaptées, embauches de jeunes via les contrats d'alternance et de stage, mobilité interne et/ou internationale, programme d'intégration.	33
		8.8	<b>Favoriser une atmosphère de travail fondée sur la santé et la sécurité</b> Système ESMS, objectif "Zero accident", Golden Rules.	34 - 35
		3.4	<b>Epanouir durablement notre capital humain</b> Global Positive Impact Day, comité d'activités, organisation d'événements pour le bien-être et la cohésion (team building, séminaires)	24 - 36



PILIER	STANDARD GRI	NOS ENGAGEMENTS	PAGES
<b>OUR PLANET</b>	2-1 ; 2-2 ; 2-3 ; 2-6 ; 2-22 ; 2-28 ; 2-29 ; 3-2 ; 302-5 ; 305-5	Partie introduction	3-12
	305-5	Soutenir la lutte contre le réchauffement climatique	14
	303-1 ; 306-1 ; 306-3	Contribuer à préserver les ressources naturelles et la biodiversité	15
	302-1 ; 305-1 ; 305-2 ; 305-3 ; 305-4 ; 305-5	Bilan carbone	16 ; 17
	2-17	Favoriser et encourager la prise de conscience environnementale	18
<b>LOCAL POPULATIONS &amp; INSTITUTIONS</b>	2-28	Collaborer avec les institutions locales et nationales	20 ; 21
	413-1	S'intégrer pour soutenir le développement local	22 ; 23
	413-1	Développer des partenariats de solidarité locale	24
	2-23 ; 2-24 ; 2-26 ; 205-2	Renforcer l'éthique et la conformité tout au long de notre chaîne de valeur	26
		Encourager la consommation responsable	27
<b>OUR BUSINESS PARTNERS</b>	2-23 ; 2-28 ; 308-1 ; 308-2 ; 414-2	Être acteur et ambassadeur d'une supply chain responsable	28 ; 29
	2-9	Informers nos parties prenantes de notre feuille de route et de nos résultats RSE	30
	2-7 ; 405-1	Favoriser la cohésion et promouvoir la diversité	32
	401-1 ; 401-2 ; 404-1 ; 404-2	Offrir à nos collaborateurs des opportunités de carrière dynamique	33
	403-1 ; 403-3 ; 403-5 ; 403-9	Favoriser une atmosphère de travail fondée sur la santé et la sécurité	34 ; 35
<b>OUR PEOPLE</b>	2-30	Épanouir durablement notre capital humain	36
	2-9 ; 2-12 ; 2-13 ; 2-14 ; 2-17	Gouvernance	37

\*Global Reporting Initiative



fr.greenyellow.com  
contact@greenyellow.fr

[www.greenyellow.com/fr](https://www.greenyellow.com/fr)



**greenyellow**  
SHIFT TO PROFITABLE ENERGY!