



greenyellow
SHIFT TO PROFITABLE ENERGY!

RESPONSABILITÉ
SOCIÉTALE
DES ENTREPRISES

**RAPPORT
ANNUEL 2020**

2020

RAPPORT ANNUEL RSE

SOMMAIRE

- Message de la direction générale – 2
- Impulser un changement positif – 3
- Shift to profitable energy ! – 4
- Un engagement exprimé par notre charte client – 5
- Une présence sur quatre continents – 6
- Un impact positif auprès de toutes nos parties prenantes – 7
- Les piliers de nos engagements RSE – 8
- Rencontre avec... – 9



Message de la direction générale

« 2020 a mis en lumière notre esprit d'équipe et l'étroite collaboration avec toutes nos parties prenantes »

de gauche à droite
Gino Gauthier, CCO,
Catherine Guyomard, CHRO,
Otmane Hajji, Président,
Philippe Houins, COO,
Frédéric Fabre, CFO



Notre volonté d'être l'allié énergétique de nos clients s'est pleinement illustrée en 2020. Après un premier semestre d'activité ralenti, nous nous sommes mobilisés ensemble pour accompagner la relance économique et écologique sur toutes nos géographies.

Le second semestre témoigne de ce rebond fort. Portés par la résilience des actifs renouvelables, nous avons accompagné avec enthousiasme toutes nos parties prenantes autour des enjeux économiques et climatiques. En Colombie par exemple,

nous avons ainsi proposé un programme de transformation de l'ensemble de la chaîne du froid à l'un de nos clients. En Thaïlande, nous avons déployé de multiples installations solaires. Et nous avons même bâti une nouvelle offre, Utility as a service, pour répondre au besoin de flexibilité croissante de nos clients dans toutes nos régions.

Etre l'allié de nos clients passe par un contact continu et multicanal. 2020 a ainsi été une année d'expansion internationale avec l'ouverture du Vietnam, de l'Afrique

du Sud et de la Tunisie. Parallèlement, nos équipes commerciales et opérationnelles ont accéléré la digitalisation à travers l'ensemble de notre chaîne de valeur, depuis la gestion des fournisseurs à l'expérience client finale.

Nous tenons tout particulièrement à remercier l'ensemble des collaborateurs de GreenYellow qui se mobilise chaque jour pour soutenir nos clients, contribuant à leur relance économique et à leur stratégie de réduire leur empreinte carbone.

Impulser UN CHANGEMENT POSITIF

La raison d'être de GreenYellow : être l'allié des entreprises et des collectivités, pour faire de leur transition énergétique une réussite. En cela, notre cœur de métier participe aux objectifs capitaux définis par les Accords de Paris sur le climat ainsi qu'aux objectifs de développement durable (ODD) de l'ONU.

NOTRE ADN

GreenYellow, c'est un projet pionnier lancé en 2007 au sein du groupe Casino et soutenu depuis 2018 par les fonds Tikehau Capital et Bpifrance. Nous avons réalisé un investissement productif de plus d'1,2 milliard d'euros depuis notre création pour lutter avec nos clients contre le réchauffement climatique. Agiles et innovants, notre positionnement solide sur le marché nous permet d'activer tous les leviers de la transition énergétique – environnementaux, technologiques et financiers – pour le plus grand bénéfice de nos parties prenantes.

Nos activités

335 MWc
de capacité solaire installée
+ de 3 000 CPE
(contrats de Performance
Énergétique)

+ de 170 000
clients particuliers de l'offre
énergie (électricité et gaz)
GreenYellow en France

*Cumul de l'ensemble des projets
installés au 31/12/20.*

Bénéfices en 2020

275 000 tonnes d'émissions de CO₂ évitées

85 M€ d'économies réalisées chez nos clients

**Impact direct
sur les objectifs
de développement
durable de l'ONU**



Impact des projets actifs au 31/12/20.



Shift TO PROFITABLE ENERGY !

Notre plateforme unique d'offres est entièrement dédiée à la transition écologique de nos clients pour réduire leurs dépenses énergétiques et leur empreinte carbone en consommant mieux, moins et localement.



PHOTOVOLTAÏQUE (PV)

Production d'énergie verte, locale, sur-mesure et moins chère. Nous investissons sur les sites de nos clients (toitures, parkings, etc.) pour les valoriser, réduire leur charge énergétique et leur offrir de la visibilité sur leurs dépenses d'énergie grâce à des projets d'autoconsommation. Notre modèle économique intègre le financement des installations, et nous partageons avec nos clients les bénéfices des économies réalisées.



EFFICACITÉ ÉNERGÉTIQUE (EE)

Exploiter les gisements d'économie d'énergie - chaque centime compte !

Nous identifions les sources de gaspillage énergétique au niveau des installations de nos clients et diminuons leur consommation et leur facture jusqu'à 40 % dès la première année d'exploitation. Nous nous engageons à maintenir ces performances sur la durée de nos contrats.

Notre différence

- Une culture entrepreneuriale forte
- Une offre globale et modulable
- Un esprit pionnier pour innover en continu
- Une gouvernance d'entreprise transparente
- Une implantation très internationale et diversifiée



SERVICES À L'ÉNERGIE *

Piloter sa consommation

Afin de répondre à une stratégie énergétique complète, nous accompagnons nos clients pour optimiser, piloter et maîtriser leur contrat énergétique sur l'ensemble de leurs sites. Nous suivons de près les consommations d'énergie, révisons les contrats d'achat et mettons en œuvre des stratégies d'effacement, qui conduiront à optimiser intégralement la facture énergétique de nos clients.

* Disponible en France, en développement en Amérique Latine.



B2C *

Allié des particuliers

En France, GreenYellow est un fournisseur d'électricité et propose notamment une offre d'électricité verte GreenYellow énergie, ainsi qu'une offre d'électricité et de gaz au meilleur prix sous la marque Cdiscount Energie.

Une solution connectée pour suivre les consommations est mise à disposition au travers de l'application mobile dédiée.

Chez GreenYellow, nos clients sont notre priorité.

C'est pourquoi nous avons souhaité partager avec vous cette Charte Client, symbole de notre état d'esprit et de notre volonté d'apporter l'excellence dans nos services à chaque instant de nos projets.

Cette charte reprend les engagements concrets pris par chaque manager, à tout niveau et dans toutes nos régions, en vue de satisfaire nos clients.

Notre démarche One face customer, nous permet de proposer un contact privilégié à chaque client. Cet interlocuteur de chaque instant, ainsi que tous les experts de GreenYellow, s'engagent à apporter une réponse rapide et de qualité, par téléphone ou par écrit durant toute la période du projet, de la phase d'études, au suivi opérationnel de votre projet.

Proactivité

L'énergie c'est un métier et c'est celui de GreenYellow depuis plus de 14 ans. Nos experts en Efficacité Energétique, en Solaire Photovoltaïque et en Services à l'Energie bâtissent avec nos clients des solutions techniques et financières ciblées prenant en compte les spécificités et exigences de nos clients.

Expertise

C'est sans aucun doute ce qui nous caractérise le plus. Ce caractère nous permet d'être toujours à l'écoute pour apporter satisfaction à nos clients, de proposer des offres sur-mesure, adaptées à chaque contexte et d'innover sans cesse. Cela se traduit aussi dans nos modes de fonctionnement en les remettant en question de façon permanente, de manière à les améliorer et à les adapter à chaque projet pour en assurer la performance.

Agilité

Un engagement
**EXPRIMÉ PAR
 NOTRE CHARTE
 CLIENT**

Innovation

Nous utilisons des outils et des matériaux à la pointe de la technologie pour que chaque projet soit une réussite. Pour optimiser ces choix techniques et technologiques, nous intégrons l'innovation dans notre chaîne de valeurs, à chaque étape afin de proposer à nos clients de nouvelles offres de services innovantes pour satisfaire et anticiper leurs besoins.

Transparence

Nous nous engageons à adopter une communication claire et régulière, assurons une totale transparence sur les solutions utilisées et sur l'avancée de chaque projet. Cette transparence nécessite une formalisation systématique par écrit des échanges pour garantir une compréhension mutuelle. Nous assurons un strict respect de leur confidentialité.

Allié

GreenYellow est un véritable allié énergétique, qui s'engage avec chaque client dans une relation de confiance dans la durée. Tous les collaborateurs de l'entreprise se mobilisent au quotidien pour faire de la transition énergétique de chaque client, une réussite, en décarbonant leur activité et en réduisant leur consommation énergétique, soit pour consommer mieux et consommer moins.

Les dates-clés ←

2007
Création de GreenYellow, projet intrapreneurial au sein du groupe Casino.

2008
Installation de la première centrale solaire en toiture d'un centre commercial Casino.

2012
Déploiement et exploitation du premier Contrat de Performance Énergétique (CPE).
Création de GreenYellow Colombie.

2014
Installation de la plus grande centrale solaire de Colombie.
Création de GreenYellow Brésil et GreenYellow Thaïlande.

2015
Premier CPE signé avec un client de l'agro-alimentaire.
Création de GreenYellow Océan Indien.

2017
Lancement d'un service de fourniture d'électricité en France aux particuliers.
GreenYellow devient fournisseur de l'offre Cdiscount Énergie.
Création de GreenYellow Maroc et GreenYellow Sénégal.

2020
Mise en service de la centrale flottante de Ratchaburi en Thaïlande.
Création de GreenYellow Vietnam et GreenYellow Afrique du Sud.

Une présence SUR QUATRE CONTINENTS

Un allié de proximité. Nous avons choisi de conjuguer la puissance d'un groupe international et la proximité d'équipes locales, expertes et immédiatement opérationnelles.

UNE PRÉSENCE INTERNATIONALE

Parce que le changement climatique concerne toute la planète, la transition énergétique est l'affaire de tous. En 14 ans, nous avons pris une ampleur internationale à la mesure de ces enjeux, avec une présence dans 17 pays. Être l'allié de nos parties prenantes repose avant tout sur une intégration locale forte. Nos experts conçoivent des solutions sur-mesure, adaptées aux réglementations locales, aux enjeux sectoriels, aux attentes spécifiques des entreprises, des institutions et des communautés locales.

17 pays





Ombrières de parking à Millau
France

UN *impact positif* AUPRÈS DE TOUTES NOS PARTIES PRENANTES

GreenYellow a développé une connaissance et une proximité avec l'ensemble de ses parties prenantes et les intègre dans la création de valeur de ses activités.

Nous menons un dialogue ouvert et constructif avec notre écosystème, développant et co-crédant des projets en étroite collaboration avec nos partenaires.

CLIENTS

Cette approche globale des besoins nous permet d'envisager chaque transition énergétique dans sa singularité, et de proposer les solutions les plus pertinentes pour atteindre des objectifs réalistes, fixés en commun, et sur lesquels GreenYellow s'engage par contrat.

ACTIONNAIRES

Nos actionnaires et investisseurs soutiennent pleinement la raison d'être de GreenYellow, comme en témoigne la formation présentée par Pierre Abadie (Tikehau Capital), au sujet de l'urgence climatique et de la pertinence des solutions de GreenYellow. En apportant visibilité et transparence sur l'ensemble des critères ESG et financiers, nous nous assurons de leur soutien durablement.

FOURNISSEURS / SOUS-TRAITANTS

Cette année, nous avons souhaité renforcer nos relations opérationnelles avec les partenaires de notre chaîne d'approvisionnement. En affinant notre politique d'achats responsables, nous avons échangé avec plus de 50 fournisseurs sur leurs pratiques RSE et sur l'importance des standards ESG pour GreenYellow.

COLLABORATEURS

Nous avons à cœur d'entretenir la mobilisation de nos collaborateurs autour d'un grand projet pour l'environnement. Au travers d'un dialogue ouvert, de proximité avec nos équipes, nous créons ensemble des parcours où ils se sentent ambassadeurs et acteurs.

COMMUNAUTÉS LOCALES

En 2020, nous avons confirmé notre intégration et soutien auprès des populations riveraines de nos projets. Notre modèle décentralisé est intimement lié au respect des pratiques et coutumes locales, et nous intégrons régulièrement les décideurs locaux dès la conception des projets.

INSTITUTIONS

GreenYellow participe activement auprès des instances publiques nationales ainsi qu'auprès des décideurs locaux, apportant son expertise et des perspectives innovantes en réponse aux enjeux socio-économiques liés au réchauffement climatique.



Alexandra

DIRECTRICE
FUSIONS-ACQUISITIONS ET RSE

« L'année 2020 a confirmé l'importance de la RSE pour GreenYellow »

Intégrée à toute notre chaîne de valeur, la RSE se traduit par une implication collective au sein de GreenYellow. Pilotée par la direction RSE, ses sponsors sont les membres du COMEX, et ses ambassadeurs les comités de direction et RH locaux.

Indissociable de notre cœur de métier, notre politique RSE est déclinée en 14 engagements qui mobilisent nos parties prenantes dans une démarche de progrès continu et alignée avec les objectifs de développement durable. Nous avons souhaité partager nos actions concrètes avec le plus grand nombre en lançant POD'14, notre chaîne de podcasts.



LES PILIERS DE nos engagements RSE



Agir de façon responsable vis-à-vis de l'environnement

Nos projets contribuent de façon directe à lutter contre le réchauffement climatique, et intègrent la préservation de l'environnement/biodiversité ainsi que la sensibilisation de nos parties prenantes dans la réduction de leurs émissions carbone.



Développer et valoriser nos équipes tout en assurant leur santé et leur sécurité

GreenYellow s'engage à nourrir un fort esprit entrepreneurial pour permettre à ses collaborateurs de pleinement s'engager dans leur mission, et favorise un environnement de travail basé sur la santé, la sécurité et le bien-être.



Etablir des partenariats durables, éthiques et dans la transparence

Notre responsabilité d'acteur du développement durable s'étend à nos clients, nos fournisseurs et nos investisseurs. C'est en respectant les normes les plus exigeantes que nous nous assurons de la pérennité de ces partenariats.



Soutenir le développement des institutions et populations locales

Nous nous impliquons activement auprès des institutions et des populations locales, en soutenant les initiatives nouvelles et en contribuant à leur développement socioéconomique.

Rencontre AVEC...



Delphine

FRANCE - DIRECTRICE COMMERCIALE

"Je suis arrivée chez GreenYellow en mai 2020 en plein premier confinement ! Et malgré cela, j'ai rencontré (virtuellement) des personnes investies, disponibles et compétentes.

Après plus de 15 ans dans le BTP, je souhaitais rejoindre une équipe à taille humaine qui partageait mon ambition de laisser à nos enfants un monde plus respectueux, plus juste et plus équitable. C'est ce que j'ai trouvé chez GreenYellow !

Une équipe soudée au service de ses clients pour leur permettre de transformer en opportunité des besoins techniques et des obligations réglementaires pour un engagement plus durable !"

"Je suis arrivé au sein de la BU Afrique le 26 octobre 2020 pour prendre la responsabilité du projet de 30MwC au Burkina Faso, trois jours avant le début du deuxième confinement. Pas la meilleure entrée en matière me direz-vous mais grâce aux outils de communication et à la disponibilité de toutes les équipes, la transition fut rapide et efficace. C'est très motivant d'être au centre de la nouvelle stratégie de GreenYellow comme producteur indépendant d'électricité sur les grands projets. Les défis en Afrique et ailleurs ne manqueront pas dans les années à venir !"



François-Liguori

AFRIQUE - RESPONSABLE GRANDS PROJETS



Sarai

COLOMBIE - EE MANAGER

"Ingénieure en mécanique, j'ai rejoint les équipes de GreenYellow pour mon premier emploi fin 2020. Je suis ravie de travailler dans un environnement de travail offrant de nombreuses possibilités de croissance aux femmes, en plus de faire partie d'un programme d'équité salariale. D'origine vénézuélienne et vivant dans un pays où il y a eu récemment de nombreux actes de xénophobie et de dissidence envers les Vénézuéliens, je suis très heureuse d'avoir débuté ma carrière chez GreenYellow Colombia et de contribuer à la transition énergétique de ce pays !"



Félix

CORPORATE - FINANCEMENT DE PROJETS

"Depuis mon arrivée chez GreenYellow en Septembre dernier, j'ai eu la chance de participer à des projets dans des pays en voie de développement ayant de vrais impacts sur les populations locales, par exemple à Madagascar où seulement un quart de la population a accès à l'électricité. Travailler dans ce cadre international, avec nos partenaires locaux, constitue une expérience particulièrement enrichissante à mes yeux."

"J'ai rejoint l'équipe GreenYellow au Brésil l'an dernier avec pour mission de développer les solutions digitales. L'agilité qu'offre le digital est un incontournable pour nous : il implique aussi bien les processus externes avec nos clients, que les processus internes comme par exemple l'intégration des nouveaux collaborateurs. Le soutien et la présence tant de l'équipe RH que de mon manager, m'ont permis de découvrir la culture de l'entreprise et d'appréhender dans les meilleures conditions possibles ma mission. Mon bilan de cette intégration 100% digitale est très positif !"



Sarra

BRÉSIL - DIGITAL MANAGER



Cédric

Océan Indien - COORDINATEUR DE PROJETS PV

"Arrivé en 2019 pour un stage, j'ai été recruté au sein de la fameuse « Zone Confettis » de GreenYellow pour développer les projets photovoltaïques entre La Réunion et Mayotte. Même si la distance faisait déjà partie de nos habitudes, l'année 2020 a profondément impacté notre quotidien. Avec le précieux soutien des équipes de Madagascar et de Maurice, nous avons su nous adapter et trouver de nouvelles opportunités.

En tant que réunionnais, c'est avec fierté que je contribue à la transition énergétique de mon île ! *Ti lamp ti lamp na arrivé**

** Petit à petit, on va y arriver*

Je m'appelle Tuan Nguyen et je suis Transactions Manager au Vietnam et membre de l'équipe de développement des projets ici. Au cours des derniers mois, j'ai évolué sur le plan personnel et professionnel ; j'ai appris à être plus confiant, à relever des défis et à m'adapter à un monde en constante évolution. Cela m'a amené à changer d'état d'esprit, passant de la construction de systèmes solaires qui fonctionnent à la mise au point de systèmes qui fonctionneront efficacement pendant plus de 30 ans. Je suis impatient à l'idée de voir comment GY va se développer et s'étendre à l'échelle mondiale. Je suis très heureux de faire partie de cette aventure !



Tuan

VIETNAM - TRANSACTION MANAGER



AGIR DE FAÇON RESPONSABLE VIS-À-VIS DE L'ENVIRONNEMENT

Chez GreenYellow, nous œuvrons par essence en faveur de l'environnement et du développement durable. La préservation de l'environnement fait partie intégrante de nos projets, et nous contribuons à sensibiliser nos parties prenantes aux enjeux de la lutte contre le réchauffement climatique.

Nos objectifs

Nous accompagnons nos clients dans la réduction effective de leur empreinte carbone ainsi que dans l'adoption de meilleurs réflexes énergétiques. La combinaison de ces actions contribue de façon directe à atteindre les objectifs de développement durable n°7 (« Énergie propre et d'un coût abordable ») et n°13 (« Mesures relatives à la lutte contre le changement climatique »).



Les nouvelles énergies recèlent d'opportunités économiques et technologiques, mais les envisager uniquement sous ce prisme serait réducteur. GreenYellow contribue à transformer le rapport que nous avons à l'énergie : choisir de consommer mieux et moins, et s'assurer que l'impact de nos projets est bénéfique pour l'environnement ainsi que pour la société.

SOUTENIR LA LUTTE CONTRE LE RÉCHAUFFEMENT CLIMATIQUE

GreenYellow participe activement à la réduction des émissions de gaz à effet de serre (GES). Nos programmes d'efficacité énergétique montrent qu'il est possible

Notre impact

- **142 000 tCO₂e** évitées grâce à la production de nos installations solaires
- 112 000 tCO₂e** évitées par les programmes d'efficacité énergétique actifs
- 2** installations certifiées carbone (MDP, VERRA, Cercarbono...)

de consommer moins et d'améliorer la compétitivité de nos clients.

Le déploiement de projets photovoltaïques représente également une des alternatives les plus durables à l'énergie carbonée. Nous renforçons notre cœur d'activité en développant des métiers innovants et des solutions complémentaires pour accélérer la transition énergétique de chacun de nos clients.

Bilan Carbone

L'impact doublement positif de L'AGRIVOLTAÏSME

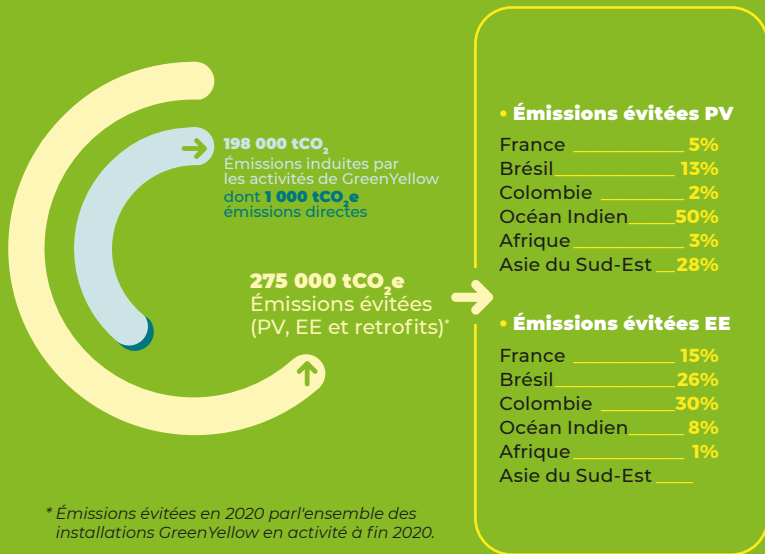
GreenYellow a construit en 2020 ses premières installations combinant solaire et agriculture. Près de Toulouse, l'installation de panneaux en surplomb des cultures évite une artificialisation des terres, protège les cultures des intempéries et offre un complément de revenus aux agriculteurs. En Martinique, nous développons l'agrivoltaïsme d'élevage par la construction de hangars agricoles solaires destinés au stockage de matériel et à l'élevage de caprins : une combinaison efficace et d'autant plus positive en matière de carbone évité.



"En tant qu'entreprise durable, nous nous engageons non seulement à réduire les émissions de gaz à effet de serre, mais aussi à prendre soin et à préserver les ressources naturelles dans tous les projets que nous développons."

Vanessa
CHEF DE DÉVELOPPEMENT PV
COLOMBIE

→ Bilan carbone de GreenYellow en tonnes de CO₂e



* Émissions évitées en 2020 par l'ensemble des installations GreenYellow en activité à fin 2020.

CONTRIBUER À PRÉSERVER LES RESSOURCES NATURELLES ET LA BIODIVERSITÉ

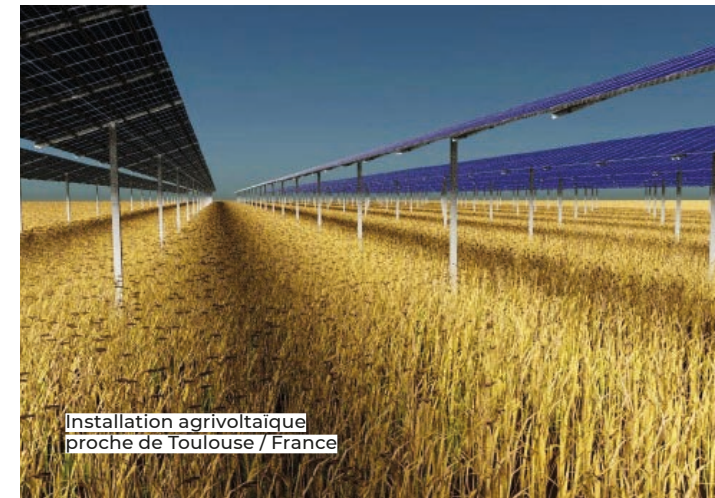
Notre activité photovoltaïque est certifiée ISO 14001 en France sur toute la chaîne de valeur, de la conception à l'exploitation. Nous nous engageons à une bonne gestion des déchets issus de nos sites en construction et en opération, en accord avec les réglementations locales des différents pays dans lesquels nous oeuvrons.

Pour nos projets solaires, nous réalisons dès la phase de développement des études d'impact afin de minimiser les potentiels effets sur la faune et la flore. Par ailleurs, notre adhésion à PVCycle en France couvre la collecte et de recyclage des panneaux photovoltaïques en fin de vie. PV Cycle est l'éco-organisme assurant la valorisation d'un panneau photovoltaïque à 94,7%.

D'autre part, nous veillons à une utilisation efficace de l'eau. Nous préservons sa qualité autant que possible lors de l'exploitation de nos installations et nettoyons à l'eau claire les panneaux solaires.

Notre impact

- **0%** de détergent utilisé dans l'eau de nettoyage des panneaux solaires
- 650** arbres plantés par l'équipe Efficacité Énergétique France



Installation agrivoltaïque proche de Toulouse / France



"J'ai été très heureux de réunir au sein de l'institut Africain de Management, étudiants et institutionnels autour du projet A3. Cet événement a suscité l'envie chez ces étudiants, cette jeunesse africaine, d'être acteurs de la transition énergétique."

Ismael

DIRECTEUR GÉNÉRAL SÉNÉGAL



Notre impact

- **10** collaborateurs initiés à la Fresque du Climat chaque mois
- 570** enfants/étudiants bénéficiaires d'actions éducatives sur l'environnement

FAVORISER ET ENCOURAGER LA PRISE DE CONSCIENCE ENVIRONNEMENTALE

Nous continuons à encourager les équipes présentes aux sièges à réduire leur empreinte carbone en consommant moins : limitation des impressions sur papier et de l'utilisation de l'eau, soutien de l'utilisation du vélo.

Mais aussi en consommant mieux : mise à disposition de tupperware en verre et de couverts en inox en France, verres et assiettes en papier et cutellerie en bambou pour le Brésil, différenciation des bacs pour trier les déchets (dont une pour recycler le marc de café), accès à une bibliothèque partagée pour favoriser la seconde main.

Nous proposons chaque mois un podcast (nommé : POD'14) à destination de toutes

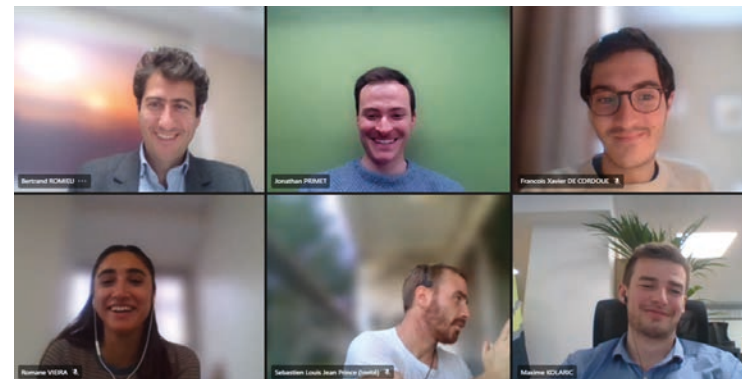
nos parties prenantes pour aborder des sujets en lien avec la RSE. En parallèle, nous poursuivons auprès des jeunes générations nos actions de sensibilisation et intervenons en particulier auprès de centres universitaires en Colombie et au Sénégal.



"Dans Pod'14, je reçois tous les mois une nouvelle partie prenante pour illustrer un des 14 engagements RSE GreenYellow de façon dynamique !"

Romane

CHARGÉE DE MISSIONS RSE CORPORATE



→ SENSIBILISER NOS COLLABORATEURS AUX ENJEUX CLIMATIQUES

GreenYellow a lancé le 8 décembre lors de la journée mondiale du climat, un "serious game" afin de sensibiliser ses collaborateurs aux enjeux du réchauffement climatique. Nous avons proposé 5 sessions digitales qui ont permis de regrouper des collaborateurs de toutes nos BU.



"La Fresque est une expérience très valorisante car elle permet à tous d'apprendre, tout en favorisant l'esprit d'équipe et la coopération. Les retours des participants sont très positifs : continuons ainsi !"

Maxime

RESPONSABLE TRANSVERSAL SUPPORTS & MÉTHODES FRANCE



DÉVELOPPER ET VALORISER NOS ÉQUIPES TOUT EN ASSURANT LEUR SANTÉ ET LEUR SÉCURITÉ

Tout en poursuivant une croissance soutenue, GreenYellow s'engage à nourrir un fort esprit entrepreneurial pour permettre à ses 497 collaborateurs de pleinement s'engager dans leur mission partout dans le monde.

Nos objectifs

Établir une culture d'entreprise riche de sens et ancrée dans la cohésion, l'égalité, la diversité et les opportunités de carrière.

FAVORISER LA COHÉSION ET PROMOUVOIR LA DIVERSITÉ

Un lien de confiance fort et réciproque existe entre GreenYellow et ses collaborateurs. Ces derniers nous rejoignent avec le désir de s'engager pour la transition énergétique. Et GreenYellow souhaite leur offrir en retour des conditions de travail saines, équilibrées.

Nous avons renforcé en 2020 le sentiment d'appartenance à GreenYellow. Tout au long de l'année, les collaborateurs ont été invités à des événements et initiatives participatives communs à toutes les zones pour échanger sur des thématiques transversales. De plus des dispositifs particuliers d'intégration ont été effectués en France, pour accompagner les nouveaux arrivants du mieux possible.



"Nous avons envie de renforcer la cohésion et améliorer notre environnement de travail. La plateforme Teamstarter est un outil idéal pour que chaque collaborateur devienne acteur de l'innovation et de l'esprit entrepreneurial chez GreenYellow."

Joanna

RESPONSABLE RH
FRANCE

Diversité

→ L'INDEX D'ÉGALITÉ PROFESSIONNELLE POUR TOUTES NOS RÉGIONS

En 2020, GreenYellow a décidé de mettre en place le calcul de l'index d'égalité professionnelle sur l'ensemble de ses BU. Cet index permet de prendre en compte les recrutements de femmes à tous les niveaux, d'être attentifs à la répartition des augmentations annuelles pour rétablir les équilibres, d'être vigilants aux promotions après les retours de congés maternité.

● GreenYellow France est fière d'avoir obtenu pour la seconde année consécutive un score de 91/100 à l'index d'égalité professionnelle.

● En Colombie, les équipes se sont fortement mobilisées autour des sujets d'égalité, notamment en clarifiant le processus d'embauche et d'égalité des sexes. Notre filiale colombienne a quasiment atteint 40% de femmes dans son effectif total, une très belle réussite !



→ **91/100**

index de notation
attribué à GreenYellow
sur l'égalité
professionnelle



Notre impact

- **96 %**
des membres GreenYellow
actifs sur la plateforme
collaborative interne
- 34 %**
de femmes chez
GreenYellow (monde)
- 100 %**
de collaborateurs
bénéficiant d'une
couverture sociale
- 34 ans**
âge moyen des
collaborateurs GreenYellow

GreenYellow est convaincu que la diversité est une richesse et qu'elle contribue à la qualité et à la créativité des équipes. Nous valorisons et promouvons la diversité dans l'entreprise, et en particulier :

LA DIVERSITÉ GÉOGRAPHIQUE

Plus de 25 nationalités sont représentées par nos collaborateurs à travers le monde.

LA DIVERSITÉ GÉNÉRATIONNELLE

35% des effectifs ont moins de 30 ans, 58% ont entre 35 et 50 ans et 7% ont plus de 50 ans. L'ambition internationale est de renforcer le leadership par l'expérience notamment en recrutant des personnes expérimentées.

LA DIVERSITÉ DES GENRES

Les femmes représentent 34% de nos effectifs dans le monde.

Notre impact

- **33** personnes recrutées de moins de 26 ans
- 23** alternants et apprentis intégrés dans les services
- 391** collaborateurs ayant reçu une formation
- 14,8** heures de formation en moyenne par collaborateur



OFFRIR À NOS COLLABORATEURS DES OPPORTUNITÉS DE CARRIÈRE DYNAMIQUES

Si GreenYellow veille soigneusement à l'intégration des nouvelles recrues, il n'existe pas de parcours de carrière standard et tout tracé. Notre culture agile et entrepreneuriale responsabilise chaque collaborateur et l'incite à adapter son parcours en fonction de ses objectifs individuels et des opportunités ouvertes.

La mobilité interne est un facteur majeur de développement des compétences des collaborateurs. La mobilité internationale permet aux collaborateurs de développer de nouvelles compétences et de vivre de nouvelles expériences. Nous avons ainsi permis à 8 collaborateurs d'évoluer au sein d'une autre entité et d'apporter leur savoir-faire. GreenYellow privilégie les contrats à durée indéterminée (plus de 99 % des effectifs) afin d'assurer un cadre de travail stable à ses collaborateurs.



Pierre Abadie, Co-Gérant du fond de transition énergétique de Tikehau Capital

Formation → **IMPULSE POSITIVE CHANGE PAR LA FORMATION**

L'ambition de GreenYellow est de développer et d'atteindre le maximum des compétences de ses collaborateurs. Ainsi la formation est un axe fort de notre déploiement pour permettre à tous les collaborateurs de maîtriser leur cœur de métier.

En 2020, les formations pour la prévention de la corruption ont été poursuivies. En Colombie, des formations virtuelles pour les nouveaux arrivants ont été menés sur différents thèmes : la gestion du stress, la communication assertive, l'économie familiale et personnelle, la réglementation fiscale et les activités de bien-être. Au Brésil, 19 employés ont suivi un programme de leadership en 5 sessions avec des consultants spécialisés. Ces séances étaient composées de parties théoriques et de discussions de groupes sur les défis du leadership, les rôles du leader, les outils de gestion (feedbacks, etc.), et se diriger soi-même pour diriger les autres.



"2020 fût une année atypique pour nous tous et cela nous a obligé à changer nos modes de vie. L'expérience des experts lors des formations virtuelles m'ont beaucoup aidé."

Camilo

COORDINATEUR PROJETS
PHOTOVOLTAÏQUES
COLOMBIE

→ Favoriser une atmosphère DE TRAVAIL BASÉE SUR LA SANTÉ ET LA SÉCURITÉ

La protection de nos collaborateurs et des parties prenantes dans l'ensemble de notre organisation est primordiale. Nous avons par exemple déployé un programme HSE spécifique pour la centrale photovoltaïque d'Ambatolampy à Madagascar. Et nous nous assurons que l'ensemble des équipes techniques sont habilitées pour le travail en hauteur et les activités électriques.



Indicateurs HSE

- **TRIR : 0**
Total Recordable
Incident Rate
- **LTIR : 0**
Lost Time
Incident Rate
- **SIR : 0**
Severity
Incident Rate



"Le système SGES* d'Ambatolampy est développé en conformité avec le cadre légal de Madagascar et dans le respect des normes internationales de performance (SFI) sur la durabilité environnementale et sociale des projets."

*Système de Gestion environnemental et social

Francois

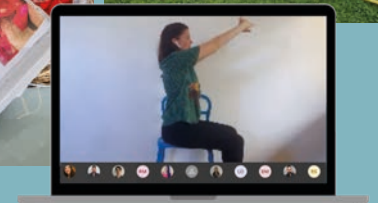
SOLAR ENGINEERING
AND O&M MANAGER
OCÉAN INDIEN

→ Épanouir durablement NOTRE CAPITAL HUMAIN

Le bien-être au travail a un impact direct sur l'engagement et la motivation de nos collaborateurs au quotidien, et la plupart de nos bureaux possède un comité d'activités.

En 2020, plusieurs activités ont été menées :

- Journée d'activités team building (Thaïlande)
- Visite du musée d'art de São Paulo (Brésil)
- Proposition de cours de yoga en ligne (Brésil)
- Petits-déjeuners digitaux pour fêter les anniversaires et faire un point collectif mensuel (Colombie)
- Kits de Noël offerts à tous les collaborateurs (France / Brésil)





ETABLIR DES PARTENARIATS DURABLES, ÉTHIQUES ET DANS LA TRANSPARENCE

Nous nous engageons à déployer des pratiques transparentes, éthiques et responsables sur l'ensemble de notre chaîne de valeur, et à soutenir les efforts de tous nos partenaires en matière d'énergie verte et de RSE.

ENCOURAGER LA CONSOMMATION RESPONSABLE

Nous démontrons à nos clients et consommateurs que nous sommes leur bras armé pour la gestion de leur énergie, en conciliant efficacité opérationnelle, RSE et énergie durable.

Nous nous assurons que nos clients bénéficient toujours de ce qui se fait de mieux sur le plan technologique pour les aider à réduire leur consommation d'énergie autant que possible. Nous proposons des offres d'énergie pour les consommateurs (B2C) avec une option verte. De plus; ils peuvent suivre leurs consommations via une application sur smartphone.

Nous facilitons la traçabilité de la production d'énergie locale et verte au travers de systèmes de garantie d'origine, y compris dans les zones où les marchés de certificats ne sont pas encore développés, comme au Brésil, où les i-REC permettent d'assurer cette traçabilité.



Dans le cadre de son développement, GreenYellow, au travers de son offre Cdiscount Énergie, a proposé une série limitée Electricité verte « petit producteur ». Cette dernière permet aux 1 500 premiers clients de contribuer à la transition énergétique et de soutenir la production d'énergie renouvelable chez un petit producteur français.

Notre impact

→ **14 794**
clients abonnés à l'offre
électricité verte

14 201 i-REC
générés

10 000
clients disposant d'outils
de monitoring de leur
consommation



"L'acquisition de garanties d'origine se matérialise par l'émission d'un certificat mensuel. Elle constitue un engagement dans le développement des énergies renouvelables en tant que complément de revenu pour le producteur et contribue donc au financement des énergies renouvelables."

Romain

ACHETEUR ÉNERGIE
FRANCE

Chez GreenYellow, une innovation réussie est une idée orientée vers nos clients et notre écosystème. Grâce à une solide structuration de nos 3 pôles innovation en France, au Brésil et en Colombie, nous bâtissons des échanges fructueux qui favorisent l'idéation. La culture innovation de GreenYellow est aussi accentué par des challenges innovations et renforcé par une veille technologique approfondie. **En 2020, nous avons intégré 10 initiatives à notre plateforme de solutions au bénéfice de nos clients, à la fois concernant l'efficacité énergétique, la mobilité électrique et "utility as a service" (fourniture de chaleur ou de froid à la demande).**



"Le groupe GPA* ne disposait pas d'un outil centralisé de monitoring et contrôle de la chaîne du froid dans ses magasins. GreenYellow a travaillé en partenariat avec la maintenance du groupe afin de construire une solution personnalisée permettant d'automatiser le contrôle et la surveillance de la température des meubles et chambres froides."

*(filiale du Groupe Casino)

Nicolas
RESPONSABLE EE
BRÉSIL

La Colombie pionnière de la gestion du froid décarboné

- **Cold Retro Fit.** Nous contribuons directement à la construction du premier supermarché "Carbon Net Zero" de Colombie par l'installation d'équipements du froid "propres", c'est-à-dire ne contenant pas de gaz réfrigérants HCFC*. Cette initiative soutient l'objectif du gouvernement de réduire les émissions de CO2 de 51% d'ici 2030.

(*HCFC : Hydro Chloro Fluoro Carbonés)

- **Une filiale innovante.** GreenYellow Colombie a été la première entreprise colombienne à figurer au palmarès du SET100.



ACCÉLÉRER DES IDÉES innovantes



Deux offres incubées, accélérées et mises sur le marché en France

- **La mobilité électrique.** L'installation de bornes de recharge intelligente (200 bornes en 2 ans) favorise les déplacements zéro-carbone. En parallèle, 80 clients B2C ont souscrit à l'offre "smart charging" et ont parcouru 160 000 km sans aucune émission carbone. Cette offre permet également de réduire la tension sur le réseau électrique de distribution.
- **L'activité Greenloop.** Jeune pousse de l'économie circulaire, a permis de recycler plus de 150 tonnes de métaux et donner une seconde vie à 555 tonnes d'équipements de restauration et grande distribution.

Le Brésil digital lab de GreenYellow

- **EasyTemp : IoT chez les distributeurs.** En partenariat avec SYOS, nous avons mis en place une solution de gestion précise des températures



pour contrôler la qualité des aliments. Grâce à des capteurs fiables, nous surveillons les réfrigérateurs, les comptoirs chauds et les chambres froides et garantissons la conformité aux normes de sécurité alimentaire et aux exigences légales. Les bénéfices? améliorer les contrôles, éviter les pertes et réduire les coûts, pour tous les magasins et entrepôts.



Qualité

→ RENFORCER LA CONFIANCE DE NOS CLIENTS

Nous plaçons la satisfaction client au cœur de notre métier. GreenYellow renforce cette volonté par la certification de son système de management de la qualité via la norme ISO 9001 en Thaïlande et en France. C'est un système qui permet

d'optimiser le pilotage et l'organisation des processus internes. Et ainsi il assure et démontre la qualité



9001:2015

de nos services au niveau national et international. Ce projet d'entreprise permet aussi d'impliquer l'ensemble des collaborateurs dans une démarche commune et valorisante.



"L'obtention de l'ISO 9001 est une grande fierté pour les équipes opérationnelles. Cet accomplissement collectif de GreenYellow Asie renforce la qualité et le professionnalisme de nos activités avec la structuration des processus d'amélioration continue."

Jérôme

DIRECTEUR DES OPÉRATIONS THAÏLANDE

ASSURER UN APPROVISIONNEMENT RESPONSABLE ET PROMOUVOIR LES INITIATIVES RSE DES FOURNISSEURS

Nous nous attachons à travailler avec des fournisseurs et des contractants responsables et respectueux des standards éthiques décrits dans notre charte fournisseur. Notre politique achats globale définit nos normes en matière de qualité, de HSE, d'éthique et de conformité. Les achats de GreenYellow concourent directement à la performance du développement des projets en fournissant des matériels et des prestations dans le respect des exigences réglementaires. Nous choisissons selon

des processus normés, des fournisseurs de panneaux solaires et autres équipements dont les produits proviennent en grande majorité d'usines certifiées ISO 14001 localisées en Asie et en Europe. Plus encore, nous encourageons ces fournisseurs et sous-traitants à respecter nos normes en matière de santé, de sécurité et d'environnement. C'est en favorisant l'établissement de relations durables, fondées sur des normes de qualité et de sécurité communes, que nous garantissons la fiabilité et l'indépendance de nos sources d'approvisionnement.



« Nous sommes garants de la stabilité et de la sécurité économique de nos achats. En 2020, nous sommes parvenus à conserver 99% de nos fournisseurs sous le seuil de dépendance. »

Rémi

RESPONSABLE ACHATS CORPORATE

Notre impact

→ **55%** du Top 20 des Fournisseurs avec une politique environnementale (type ISO14001)

3 audits QHSE fournisseurs par an, sur 36 mois glissants



Notre impact

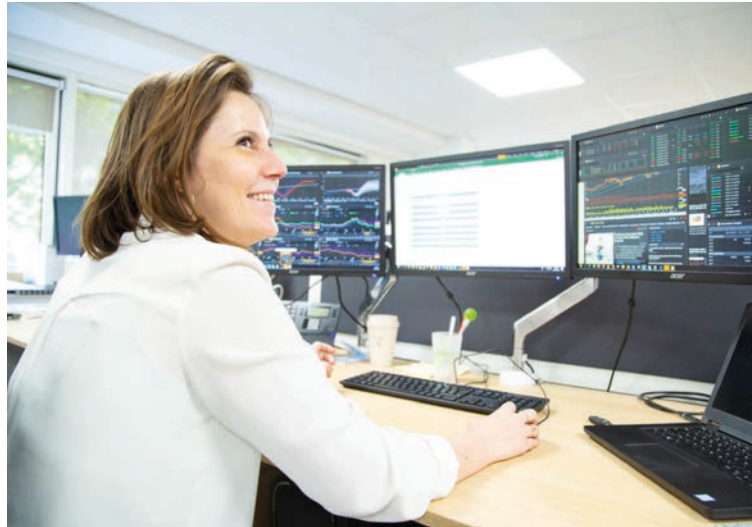
- **62%** des collaborateurs formés aux risques de corruption Sapin II
- 100%** des collaborateurs signataires du code de conduite éthique



"En 2020, la digitalisation était centrale dans les opérations de GreenYellow et notre équipe IT a veillé à la circulation et à la conformité du traitement des données à caractère personnel."

Jean Philippe

DIRECTEUR DES SYSTÈMES D'INFORMATIONS CORPORATE



RENFORCER L'ÉTHIQUE ET LA CONFORMITÉ TOUT AU LONG DE NOTRE CHAÎNE DE VALEUR

Nous veillons à ce que tous nos collaborateurs soient sensibilisés aux meilleures pratiques en matière d'éthique, d'intégrité et de lutte contre la corruption. Partout dans le monde, nos activités sont menées en conformité avec la loi Sapin II, et nous avons déployé un programme de mise en conformité pour l'entreprise (code de conduite, dispositif d'alerte interne, cartographie des risques, formation, ...).

Conscients des risques de corruption, nous avons élaboré une charte éthique qui traduit nos engagements en matière d'intégrité et de respect des lois et réglementations locales. Cette charte est signée par tout nouveau collaborateur de GreenYellow. En 2020, GreenYellow a clarifié sa politique de dons et de mécénats afin d'assurer sa conformité anti-corruption et d'aligner ses actions avec les 6 Objectifs du Développement Durable que nous avons sélectionnés.

INFORMER NOS PARTIES PRENANTES DE NOTRE FEUILLE DE ROUTE ET DE NOS RÉSULTATS RSE

Chez GreenYellow, l'intégrité et la transparence se retrouvent à tous les niveaux. Nous avons souhaité publier notre rapport annuel et notre tableau de bord RSE pour partager cette vision avec nos principales parties prenantes. Nos investisseurs accordent d'autant d'importance aux critères ESG (environnementaux, sociaux et de gouvernance) en cette période de relance économique. Au travers de sa campagne RSE annuelle GreenYellow est en mesure d'apporter une vision claire de sa performance extra-financière et de mesurer ses impacts environnementaux.





SOUTENIR LE DÉVELOPPEMENT DES INSTITUTIONS ET POPULATIONS LOCALES

GreenYellow est un acteur résolument engagé en matière de transition énergétique et qui s'implique activement auprès des institutions et des populations des pays dans lesquels nous sommes implantés.



"Nous nous engageons auprès des collectivités territoriales et des bailleurs sociaux pour contribuer à leur transition écologique, travailler sur l'insertion sociale, l'emploi local ou encore l'inclusion citoyenne : c'est notre action au quotidien !"

COLLABORER AVEC LES INSTITUTIONS LOCALES ET NATIONALES

Il est de notre responsabilité de partager notre expérience et d'éclairer les décisions, au niveau local comme national. Nous sommes engagés auprès des représentants publics nationaux, des collectivités sur les sujets de transition énergétique. À travers ces échanges, nous leur faisons part de nos actions et les sensibilisons aux solutions bénéfiques de nos projets.

Mickael

DIRECTEUR DÉVELOPPEMENT
SECTEUR PUBLIC FRANCE

Notre impact

- **9** campagnes caritatives menées dans le monde
- 4** partenariats locaux avec des communautés lancés dans l'année



Nos actions

→ Nous travaillons main dans la main avec les institutions locales pour faire progresser les énergies nouvelles.



EN ASIE

GreenYellow Thaïlande a eu l'occasion de participer au séminaire du Département du développement et de l'efficacité des énergies alternatives (DEDE), à Phitsanulok et de faire connaître des solutions accessibles et bénéfiques aux habitants de Phitsanulok.

AU BRÉSIL

Pierre-Yves Mourgues s'est exprimé lors du Congrès Brésilien de l'Efficacité Energétique (COBEE) sur le thème de la "Reprise économique : stratégies pour accroître la compétitivité".



EN AFRIQUE

Les collaborateurs de GreenYellow étaient présents à la Semaine des Énergies et Énergies Renouvelables d'Afrique (SEERA) à Ouagadougou (Burkina Faso). Cet événement fut l'occasion de démontrer des solutions concrètes pour développer les énergies renouvelables dans le pays.



EN FRANCE

GreenYellow poursuit son investissement dans la mobilité électrique en ayant signé la charte « Objectif 100 000 bornes » initiée par le Gouvernement. L'ambition est d'atteindre les 1 500 points de charge à fin 2021. GreenYellow a activement participé au projet en déployant 100 bornes sur 30 sites en moins de 6 mois. De plus, GreenYellow a établi 12 propositions au gouvernement. Celles-ci visent à accélérer la transition énergétique tout en créant les conditions d'une relance et d'une croissance économique à court, moyen et long-terme, au bénéfice des entreprises et des territoires français.

VALORISER ET PRÉSERVER LA CULTURE ET LE PATRIMOINE LOCAUX

GreenYellow accompagne les villes dans leur transition énergétique et leur plan d'urbanisme vert. En intégrant les populations riveraines dès la phase de conception de nos projets, nous assurons des partenariats durables et de qualité. Ces échanges sont clés pour assurer la compatibilité du projet avec les orientations des territoires et identifier des synergies opérationnelles avec les coutumes locales.

Gouvernance et mesure d'impact

Les programmes RSE sont définis et suivis par l'équipe projet et par la direction RSE. Pour chaque action, nous avons identifié le ou les indicateurs d'impact principaux qui seront, autant que de possible mesurés et sinon estimés au travers d'interview de responsables locaux. La revue d'impact est prévue annuellement, et s'inscrit dans le calendrier RSE global de GreenYellow.



Actions de soutien médical à Nagréongo
Burkina Faso



Lampadaires solaires d'un marché à Nagréongo
Burkina Faso

Alliance locale

GreenYellow développe à Nagréongo au Burkina Faso une centrale photovoltaïque de 30MWc. Ce projet démontre la volonté de GreenYellow d'accompagner le continent africain dans sa transition énergétique, de façon durable et intégrée avec les populations locales.

→ L'IMPACT ÉCONOMIQUE DIRECT D'UN PROJET SOLAIRE DÉCENTRALISÉ

La construction de la centrale et l'entretien des panneaux solaires sont assurés par des entreprises locales, qui permettent la création d'emplois pour les phases de construction ainsi que d'exploitation. Lors du pic de la pandémie, GreenYellow a fourni des masques et du gel hydroalcoolique destinés à la population, et en particulier aux préfectures et aux écoles.

NOS ENGAGEMENTS RSE ET LES ODDS

La construction de la centrale s'accompagne de la mise en place d'actions de développement sur toute la durée de vie de la centrale. Lancées dès 2020, les premières actions bénéficient d'ores et déjà aux 23 000 habitants de Nagréongo : la ville a été dotée de 8 lampadaires solaires dont 6 sur la place du marché central de Nagréongo pour permettre aux commerçants de continuer à vendre leurs produits même après la tombée de la nuit.



"Partager un repas de Noël avec les enfants de SOS Village à Maurice fut un réel moment de bonheur et d'échanges, et répond aux valeurs de solidarité et de co-développement de GreenYellow."



Aurélie

RESPONSABLE
DES RESSOURCES
HUMAINES
OCÉAN INDIEN

**DÉVELOPPER DES
PARTENARIATS DE
SOLIDARITÉ LOCALE**

Notre intégration dans le tissu économique local est le fruit de notre participation active au développement économique et social des territoires dans lesquels nous sommes implantés. Les collaborateurs de GreenYellow sont encouragés à réaliser des actions caritatives porteuses de sens. Lors de cette année très particulière, nous avons renforcé nos actions de solidarité pour venir en aide aux populations locales dans le besoin.

Solidarité

→ **CAMPAGNES DE DON**

2020 : une année solidaire

- Don d'un repas de Noël et de cadeaux aux 29 enfants de SOS village Maurice ainsi qu'aux mamans de cœur
- Don de denrées alimentaires à 247 familles défavorisées (Colombie)
- Don pour couvrir les besoins alimentaires et de nettoyage de 27 grands parents de l'association "Hogar de Auelitos Fé y Luz" (Colombie)

- Don de 100 combinaisons antiseptiques aux travailleurs de soins à domicile de la ville de Bogota (Colombie)
- Don de films protecteurs à 4 hopitaux (Thaïlande)
- Don aux populations vulnérables de Sao Paulo (Brésil)
- Participation à une levée de fond pour une fondation s'occupant de l'éducation d'enfants issus de milieu défavorisé (Thaïlande)























"J'ai à cœur de soutenir les populations vulnérables ainsi à Sao Paulo nous avons offert 60 paniers de nourriture de base et kits hygiène."

Marilia

RESPONSABLE
MARKETING ET
COMMUNICATION
BRÉSIL



NOTRE TABLEAU DE BORD RSE

Pilier	Indicateur	2019	2020	Cible 2021	Impact sur les ODDs
 AGIR DE FAÇON RESPONSABLE VIS-À-VIS DE L'ENVIRONNEMENT	tCO2e évitées par les sites solaires installés depuis 2007	103 000	142 000	200 000	   
	tCO2e évitées par les programmes d'efficacité énergétique en opération depuis 2007	83 000	112 000	150 000	
	Installations certifiées au label MDP-CER de l'ONU	2	2	4	
	% de détergent utilisé dans l'eau de nettoyage des panneaux solaires	0%	0%	0%	
	Enfants/étudiants bénéficiaires d'actions éducatives autour de l'environnement à travers le monde	700	570	+500	
	Arbres plantés par l'équipe Efficacité Énergétique	638	650	>3 000	
	% de femmes dans les équipes GreenYellow (monde)	30	33,8	>35%	
 DÉVELOPPER ET VALORISER NOS ÉQUIPES TOUT EN ASSURANT LEUR SANTÉ ET LEUR SÉCURITÉ	% de collaborateurs bénéficiant d'une couverture sociale	100	100	100	   
	Nouvelles recrues ayant plus de 10 ans d'expérience	-	7	15	
	% d'alternants et apprentis intégrés dans les services	3%	4,6%	>5%	
	Nombre de collaborateurs ayant reçu une formation	282 (62%)	391 (78%)	100%	
	Heures de formation en moyenne par collaborateur	12	14,8	20	
	TRIR (Total Recordable Incident Rate)	1	0	0	
	LTIR (Lost Time Incident Rate)	0	0	0	
 ETABLIR DES PARTENARIATS DURABLES, ÉTHIQUES ET DANS LA TRANSPARENCE	SIR (Severity Incident Rate)	0	0	0	
	Nombre de Clients (B2C/petits pros) fournis en énergie verte par GreenYellow	12 000	14 794	30 000	  
	Ideation : Nombre d'idées en cours d'analyse	5	13	15	
	Incubation : Nombre d'initiatives en cours de test/POC	5	8	10	
	Go-to-market : Nombre d'initiatives intégrées à l'offre GreenYellow	2	10	5	
	% des collaborateurs signataires de notre code de conduite éthique	100	100	100	
	Nombre de fournisseurs audités (QHSE), sur 3 ans glissants	3	3	10	
% du Top 20 Fournisseurs de l'année avec une politique environnementale (type ISO 14001)	80	55	80		
 SOUTENIR LE DÉVELOPPEMENT DES INSTITUTIONS ET POPULATIONS LOCALES	Campagnes caritatives menées dans le monde	7	9	10	    
	Partenariats locaux avec des communautés lancés dans l'année	3	4	3	
	Nombre de personnes bénéficiant de l'impact des actions	-1 000	~20 000	>40 000	

NOS PRIORITÉS POUR 2021



DÉVELOPPER UNE APPROCHE D'ACHATS RESPONSABLES

- Renforcer les relations avec le Top 50 fournisseurs et systématiser les audits RSE / QHSE
- Réaliser une analyse du cycle de vie et identifier des alternatives bas-carbone pour nos projets EE/PV



ACCÉLÉRER NOTRE ENGAGEMENT POUR RÉDUIRE NOTRE EMPREINTE CARBONE

- Poursuivre la sensibilisation interne/ externe via la Fresque du Climat, les podcasts, les webinaires
- Déployer l'initiative de plantation d'arbres au-delà des équipes Efficacité énergétique
- Mettre en place un reporting détaillé de la mesure de notre Scope 1+2, en vue de préparer des engagements comme le Carbon Disclosure Project (CDP) ou Sciences Based Target (SBT)



MOBILISER NOS ÉQUIPES POUR SOUTENIR LA RELANCE SOCIO-ÉCONOMIQUE

- Organiser un Eco Day mondial autour du recyclage avec une participation de 100% de nos équipes
- Investir dans le développement local notamment autour de nos grandes centrales PV en partenariat avec une association favorisant l'impact socio-économique



INTENSIFIER NOTRE ENGAGEMENT POUR LA DIVERSITÉ, L'ÉQUITÉ ET L'ÉGALITÉ

- Indexer une part de la rémunération variable des dirigeants sur des indicateurs RSE
- Augmenter la diversité dans le recrutement (genre, handicap...) en déployant une politique globale de sourcing des candidats



greenyellow
SHIFT TO PROFITABLE ENERGY!

www.greenyellow.com
contact@greenyellow.fr

